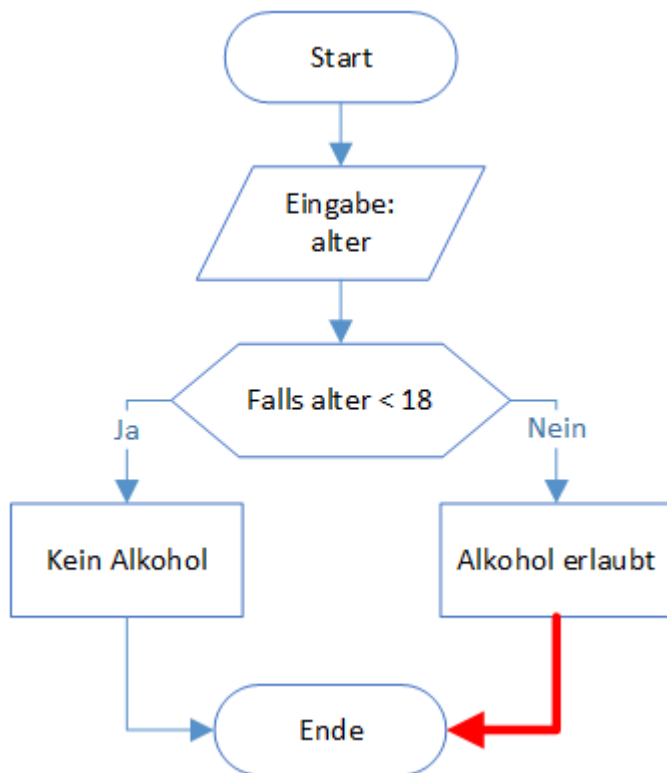


# Lösungsvorschlag: 04 Fehlerhafte PAP-Konstrukte

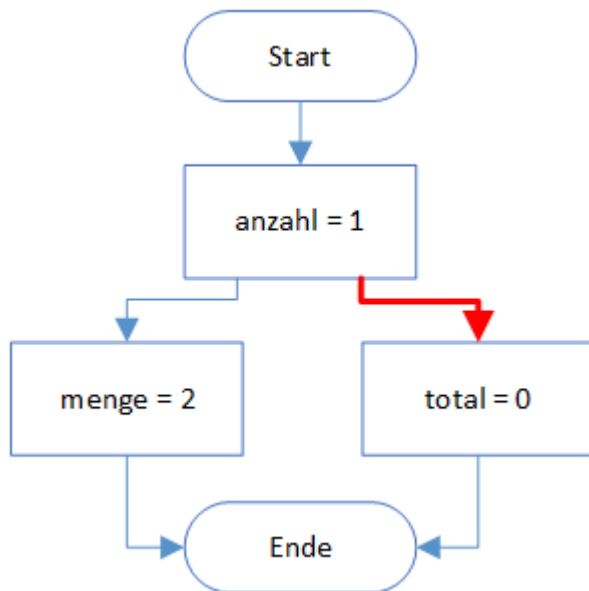
## Beispiel 1

Die Sequenz „Alkohol erlaubt“ muss einen Nachfolger haben.



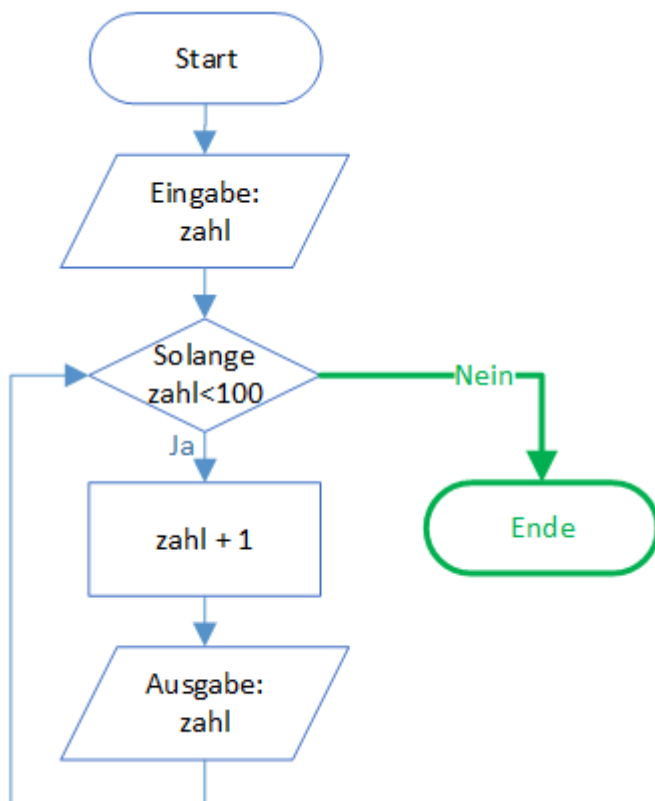
## Beispiel 2

Die Sequenz „anzahl = 1“ darf nur einen Nachfolger haben.



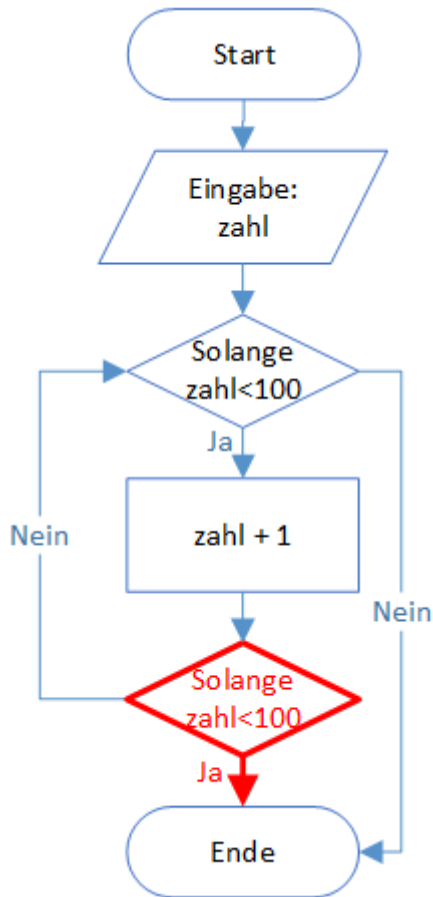
### Beispiel 3

Die Iteration „Solange zahl < 100“ hat keinen Nachfolger, wenn die Bedingung nicht mehr erfüllt ist.



### Beispiel 4

Die Iteration „Solange zahl < 100“ hat zwei Ausgänge: \* Wenn die Zahl grösser/gleich 100 wird die Iteration korrekt beendet. \* Wenn die Zahl gleich 32 ist, gibt es einen verbotenen „Notausgang“.

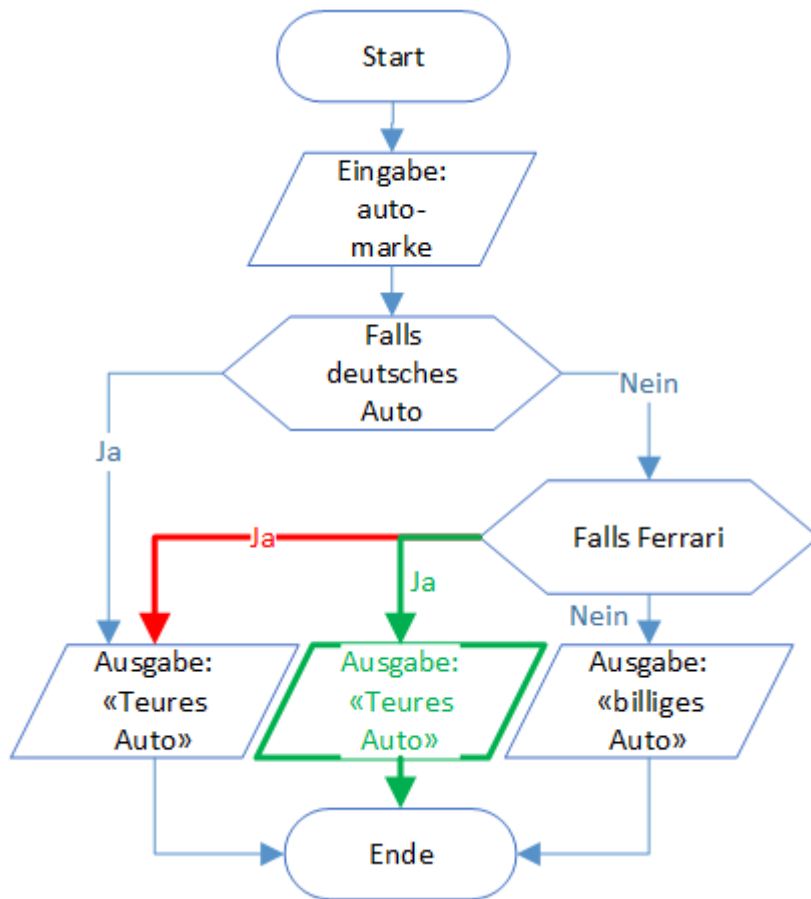


## Beispiel 5

Dieses Konstrukt ist formal korrekt.

## Beispiel 6

Die Selektion „Falls Ferrari“ springt zum Inhalt der Selektion „Deutsches Auto“. Ein solcher Sprung in einen anderen Programmblock ist nicht zulässig.



© Marcel Suter

From:  
<https://wiki.bzz.ch/> - **BZZ - Modulwiki**

Permanent link:  
<https://wiki.bzz.ch/de/modul/ffit/1-jahr/pap/loesungen/fehlkonstrukte>

Last update: **2025/09/02 15:37**

