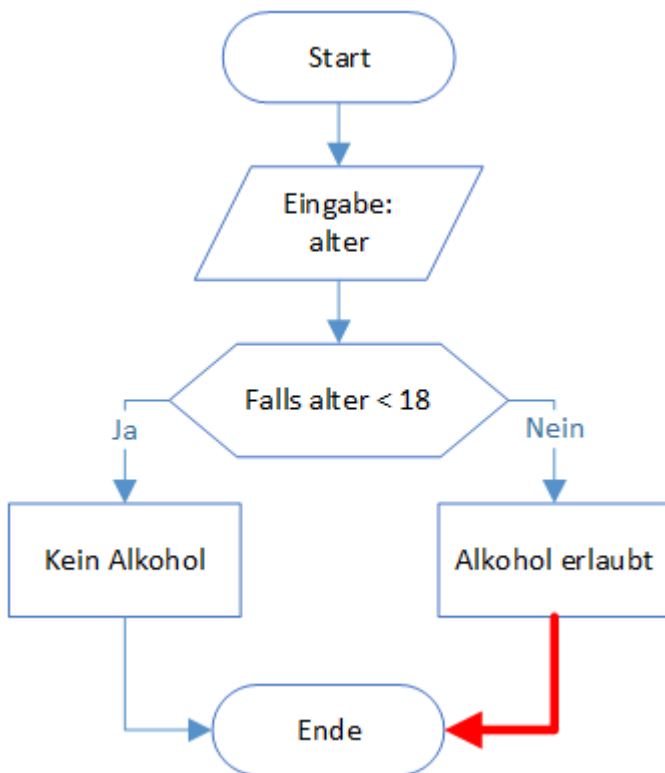


Lösungsvorschlag: Fehlerhafte PAP-Konstrukte

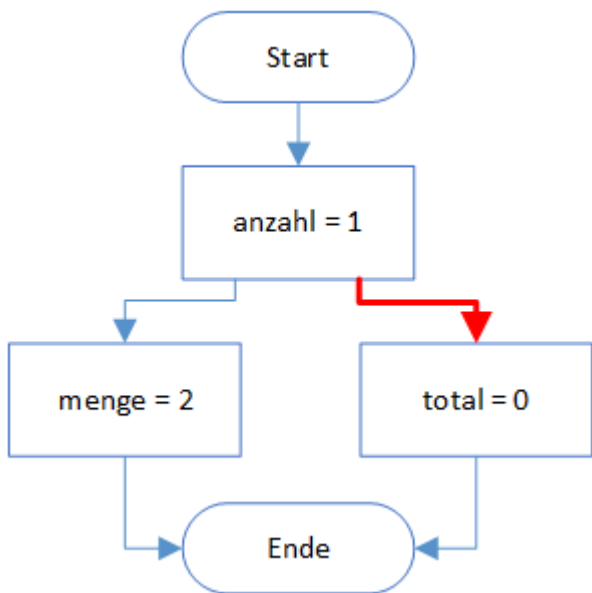
Beispiel 1

Die Sequenz „Alkohol erlaubt“ muss einen Nachfolger haben.



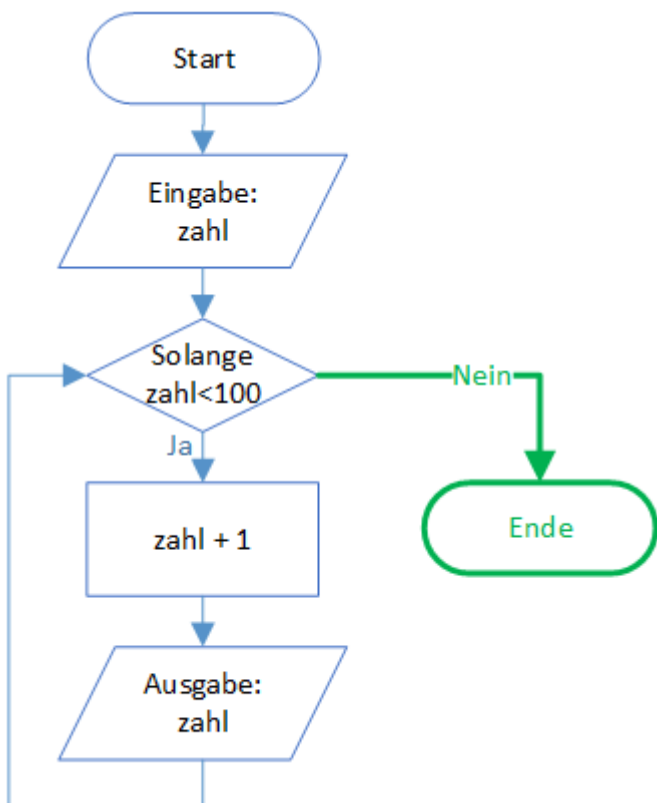
Beispiel 2

Die Sequenz „anzahl = 1“ darf nur einen Nachfolger haben.



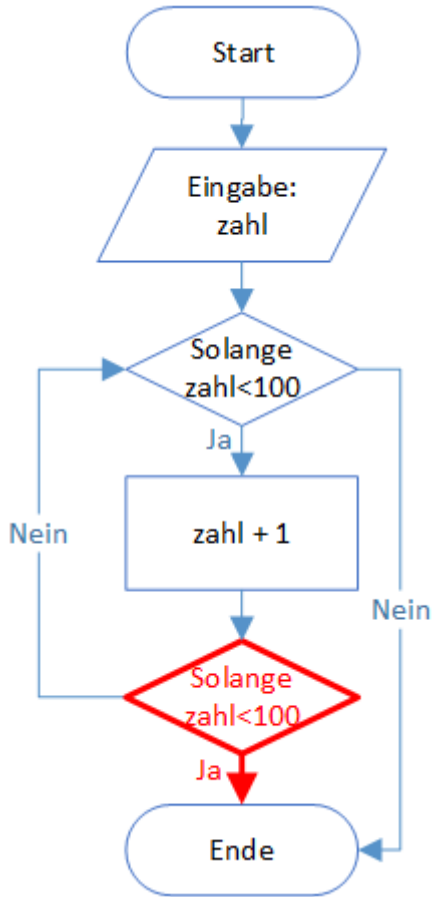
Beispiel 3

Die Iteration „Solange zahl < 100“ hat keinen Nachfolger, wenn die Bedingung nicht mehr erfüllt ist.



Beispiel 4

Die Iteration „Solange zahl < 100“ hat zwei Ausgänge: * Wenn die Zahl grösser/gleich 100 wird die Iteration korrekt beendet. * Wenn die Zahl gleich 32 ist, gibt es einen verbotenen „Notausgang“.

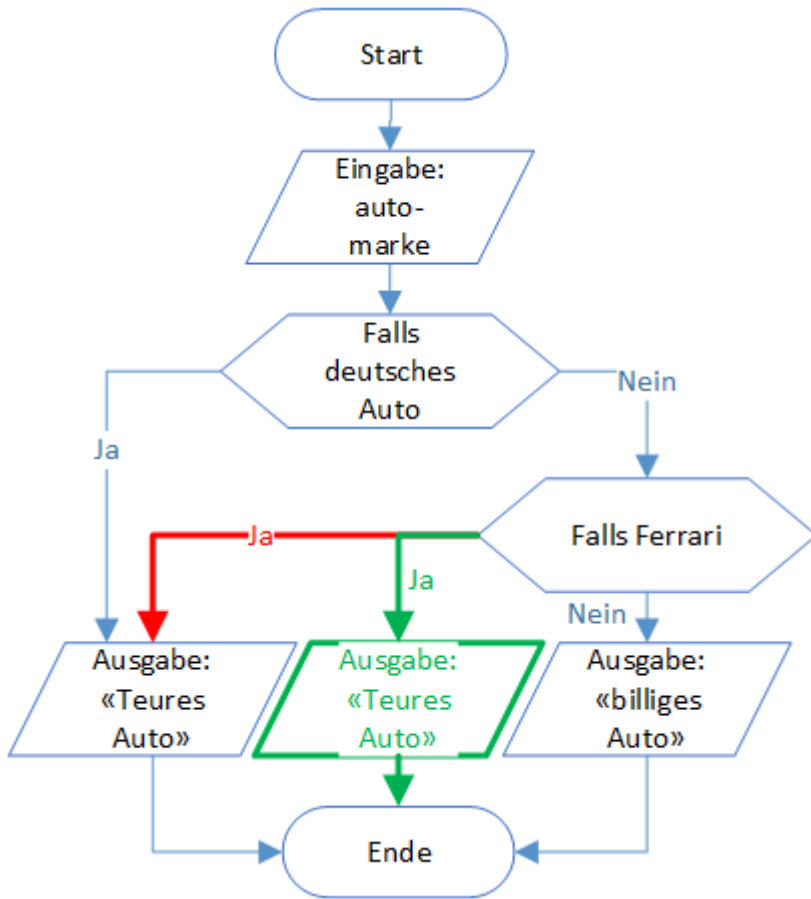


Beispiel 5

Dieses Konstrukt ist formal korrekt.

Beispiel 6

Die Selektion „Falls Ferrari“ springt zum Inhalt der Selektion „Deutsches Auto“. Ein solcher Sprung in einen anderen Programmblock ist nicht zulässig.



© Marcel Suter

From: <https://wiki.bzz.ch/> - **BZZ - Modulwiki**

Permanent link: <https://wiki.bzz.ch/de/modul/ffit/1-jahr/pap/loesungen/fehlkonstrukte?rev=1756820130>

Last update: **2025/09/02 15:35**

