

LU01.L01 - Vergleich Organisationsmodelle

Grundorganisation/Linienorganisation

- Alle berichten dem Chef, dieser wiederum berichtet dem CEO.
- Sogenannte «Stäbe» sind Hilfsorganisationen für Vorgesetzte.
- Ist baumartig bzw. baumartig organisiert
- Hohe Auslastung des CEO
- Einfacher Aufbau ⇒ Einfach zu verstehen
- Wenig Spezialisierung auf Produkte oder Dienstleistung
- Organisationsstruktur ist starr und nicht kundenorientiert

Objektorientierte Organisation

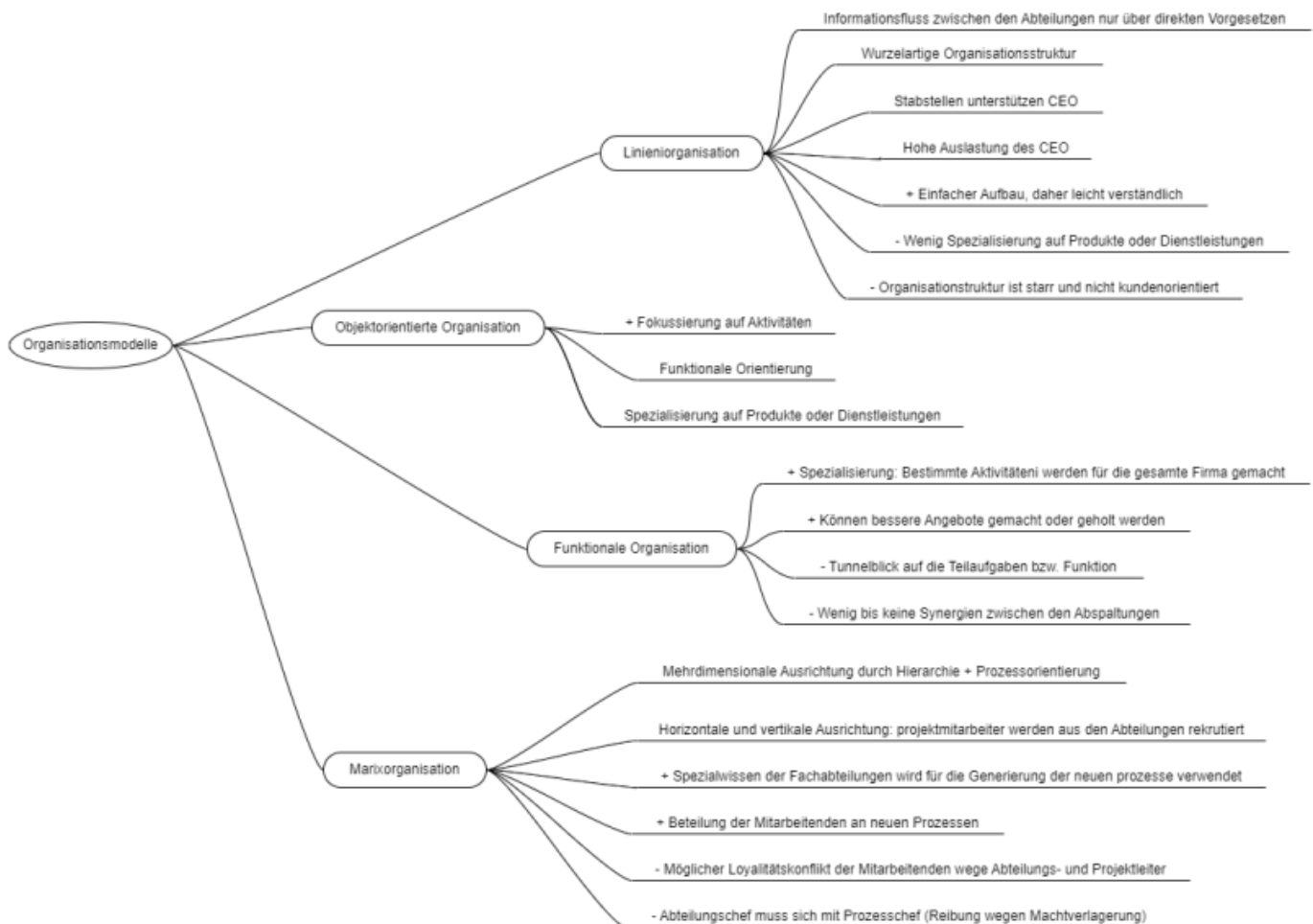
- Spezialisierung auf Sachen/Produkte
- Abspaltungen (Abteilung) sind auf Produkte fixiert
- Kennen sich auf Ihrem Fachgebiet gut aus
- Keine Synergie zwischen den Abspaltungen/Abteilungen
- Fokussieren sich auf Aktivitäten

Funktionale Organisation

- Fokussieren sich auf Aktivitäten
- Machen eine bestimmte Aktivität für die ganze Firma
- Spezialisierung ermöglicht besser Preise im Einkauf und im Angebot.
- Wenig Synergien zwischen den Abspaltungen
- Tunnelblick auf die Teilaufgaben bzw. Funktion

Matrix Organisation

- Mehrdimensionale Ausrichtung: Kombination zwischen Betriebshierarchie und Prozessorientierung.
- Horizontale und vertikale Ausrichtung: Projektmitarbeiter werden aus den Abteilungen rekrutiert.
- Spezialwissen der Fachabteilung wird für die Generierung der neuen Prozesse verwendet.
- Beteiligung der Mitarbeiter an neuen Prozessen
- Mitarbeiter sind 2 Chefs untergeordnet □ Kann zu Loyalitätskonflikten für Mitarbeiter führen
- Abteilungschef muss sich mit Prozesschef koordinieren (Reibung wegen Machtverlagerung)



From:

<https://wiki.bzz.ch/> - **BZZ - Modulwiki**

Permanent link:

https://wiki.bzz.ch/de/modul/m254_v2025/learningunits/lu01/loesungen/vergleich

Last update: **2025/01/21 08:00**

