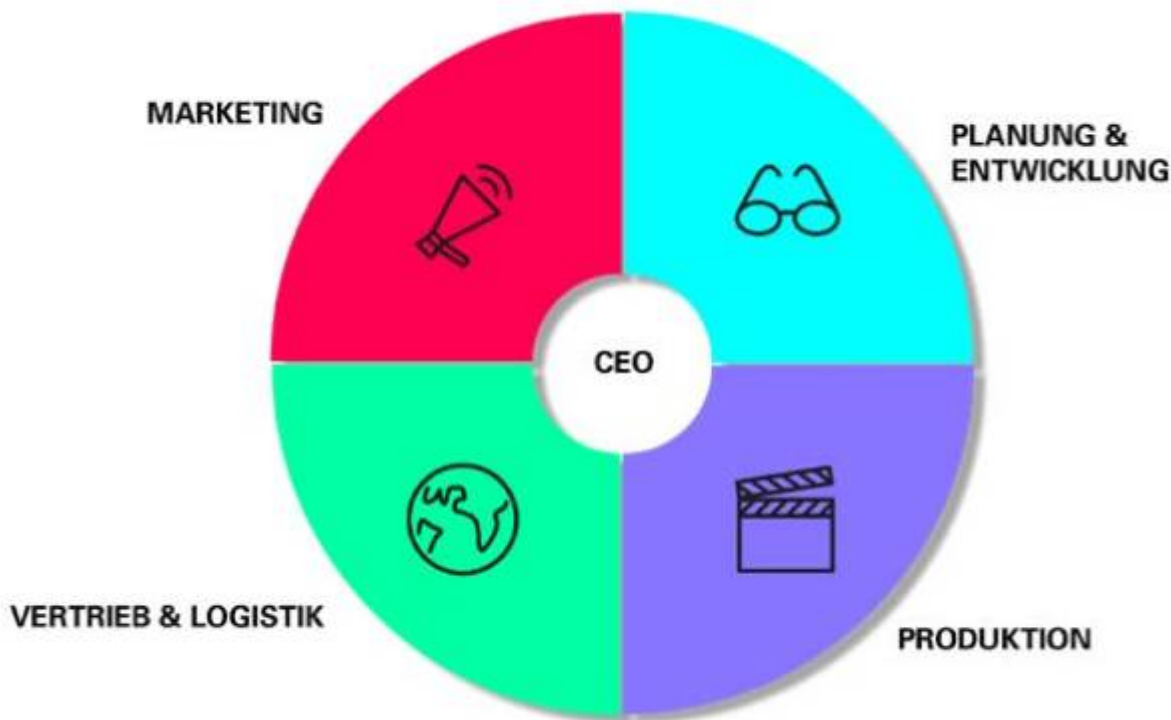


LU01c - Formen der betrieblichen Aufbauorganisation

Wie eine Organisation aufgebaut ist, kann auf unterschiedliche Weise definiert sein. Weit verbreitet sind hierbei die funktionale, divisionale Organisationsstruktur oder die Matrixorganisation. Diese drei Strukturformen sind „klassisch“ und werden schon lange umgesetzt. Flache Aufbauorganisationen sind eine neuere Erscheinung in der Unternehmenswelt.

1. Flache Aufbauorganisation



Die Weiterentwicklung der Arbeitswelt hat zahlreiche innovative und zum Teil experimentelle Aufbauorganisationsformen hervorgebracht, die den traditionellen Konzepten Konkurrenz machen.

Teambasierte Strukturen sowie Netzwerke sollen stärker auf die Anforderungen der Digitalisierung und der modernen Arbeitswelt ausgerichtet sein und sich im Gegenzug von klassischen Befehlsketten abwenden.

Entsprechende Konzepte werden zumeist unter dem Begriff der „flachen Hierarchien“ zusammengefasst und beispielsweise als Kreis dargestellt.

Vorteile

- schnelle Anpassungen möglich
- Kommunikation “auf Augenhöhe”
- dynamische Feedback-Kultur
- grössere Motivation bei den Mitarbeitern
- stärkeres Engagement der Mitarbeitern

Nachteile

- unklare Weisungsbefugnisse
- unklare Zuständigkeitsbereiche
- experimentelles “Trial & Error”
- funktioniert nur für einfache Abläufe

From:
<https://wiki.bzz.ch/> - **BZZ - Modulwiki**

Permanent link:
https://wiki.bzz.ch/de/modul/m431_med/learningunits/lu01/formen?rev=1756185441

Last update: **2025/08/26 07:17**

