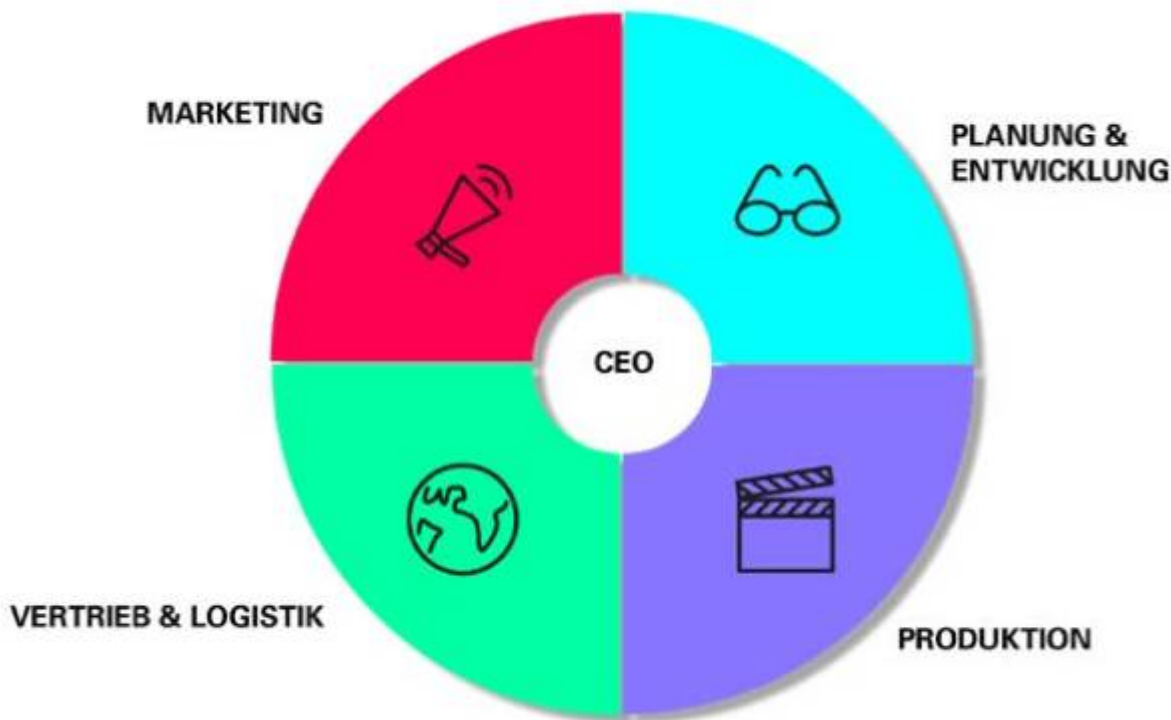


LU01c - Formen der betrieblichen Aufbauorganisation

Wie eine Organisation aufgebaut ist, kann auf unterschiedliche Weise definiert sein. Weit verbreitet sind hierbei die funktionale, divisionale Organisationsstruktur oder die Matrixorganisation. Diese drei Strukturformen sind „klassisch“ und werden schon lange umgesetzt. Flache Aufbauorganisationen sind eine neuere Erscheinung in der Unternehmenswelt.

1. Flache Aufbauorganisation



Die Weiterentwicklung der Arbeitswelt hat zahlreiche innovative und zum Teil experimentelle Aufbauorganisationsformen hervorgebracht, die den traditionellen Konzepten Konkurrenz machen. Teambasierte Strukturen sowie Netzwerke sollen stärker auf die Anforderungen der Digitalisierung und der modernen Arbeitswelt ausgerichtet sein und sich im Gegenzug von klassischen Befehlsketten abwenden. Entsprechende Konzepte werden zumeist unter dem Begriff der „flachen Hierarchien“ zusammengefasst und beispielsweise als Kreis dargestellt.

2. Funktionale Aufbauorganisation



Die älteste und am weitesten verbreitete Aufbauorganisationsform unterteilt ein Unternehmen in allgemeine, voneinander streng abgegrenzte Stellenfunktionen. Dies bedeutet etwa, dass alle Marketer in einer Marketing-Abteilung zusammengefasst werden, alle Personalverantwortlichen in der Human-Resources-Abteilung und alle Content Creator in der Marketing-Abteilung.

3. Divisionale Aufbauorganisation



Divisionale Organisationsstrukturen werden auch als „Sparten-“ oder „Geschäftsbereichsorganisation“ bezeichnet. In einem Unternehmen wird diese Form der Organisation angewendet, wenn eine Firma wächst und deshalb differenzierter strukturiert werden muss.

Die Unterteilung kann beispielsweise folgendermassen erfolgen:

- Produkte / Dienstleistungen
- Zielgruppen / Märkte
- Regionen / Absatzgebiete

Diese auch als „Divisionen“ bezeichneten Aufbauelemente verfügen jeweils über separate Funktionsbereiche, also über ihre eigenen Produktions-, Marketing- und Vertriebsabteilungen.

From:

<https://wiki.bzz.ch/> - **BZZ - Modulwiki**

Permanent link:

https://wiki.bzz.ch/de/modul/m431_med/learningunits/lu01/formen?rev=1756185920

Last update: **2025/08/26 07:25**

