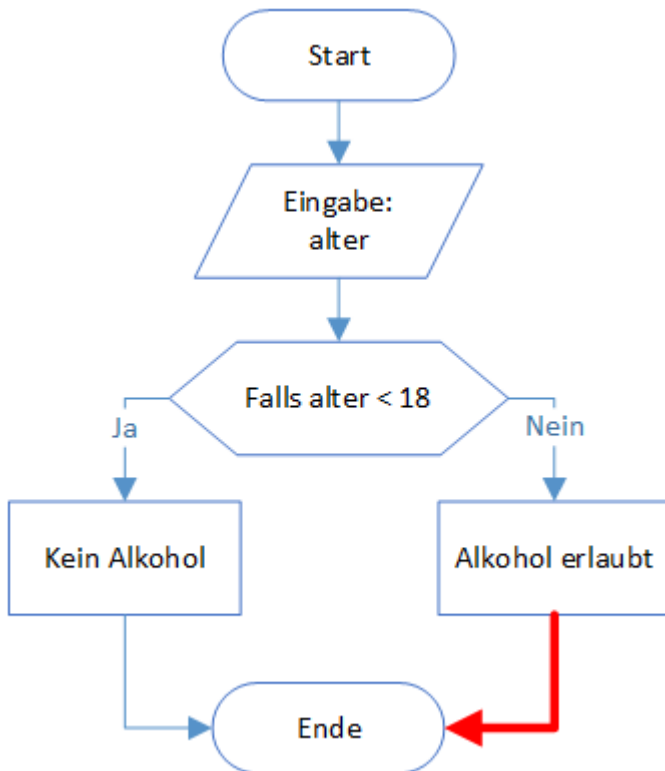


# Lösungsvorschlag: Fehlerhafte PAP-Konstrukte

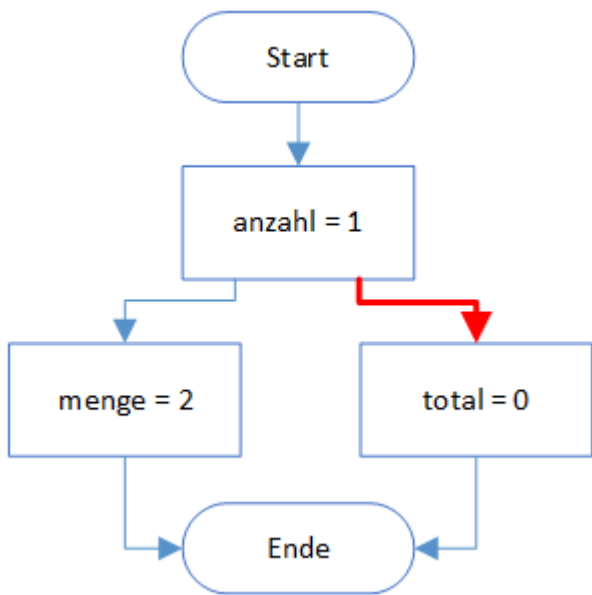
## Beispiel 1

Die Sequenz „Alkohol erlaubt“ muss einen Nachfolger haben.



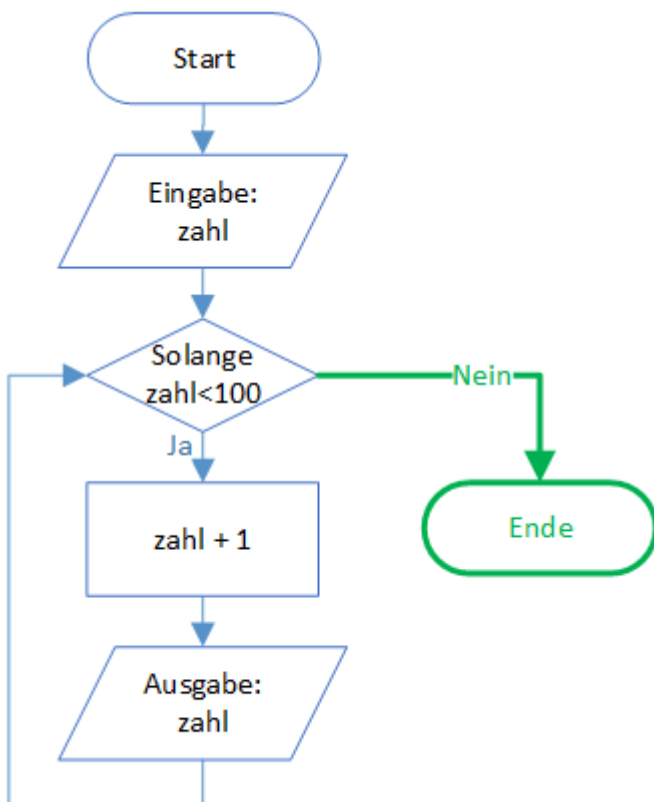
## Beispiel 2

Die Sequenz „anzahl = 1“ darf nur einen Nachfolger haben.



### Beispiel 3

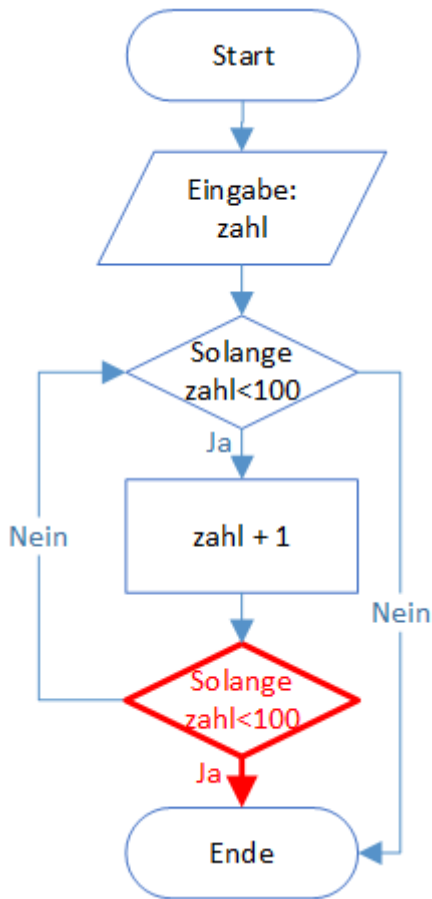
Die Iteration „Solange zahl < 100“ hat keinen Nachfolger, wenn die Bedingung nicht mehr erfüllt ist.



### Beispiel 4

Die Iteration „Solange zahl < 100“ hat zwei Ausgänge:

- Wenn die Zahl grösser/gleich 100 wird die Iteration korrekt beendet.
- Wenn die Zahl gleich 32 ist, gibt es einen verbotenen „Notausgang“.

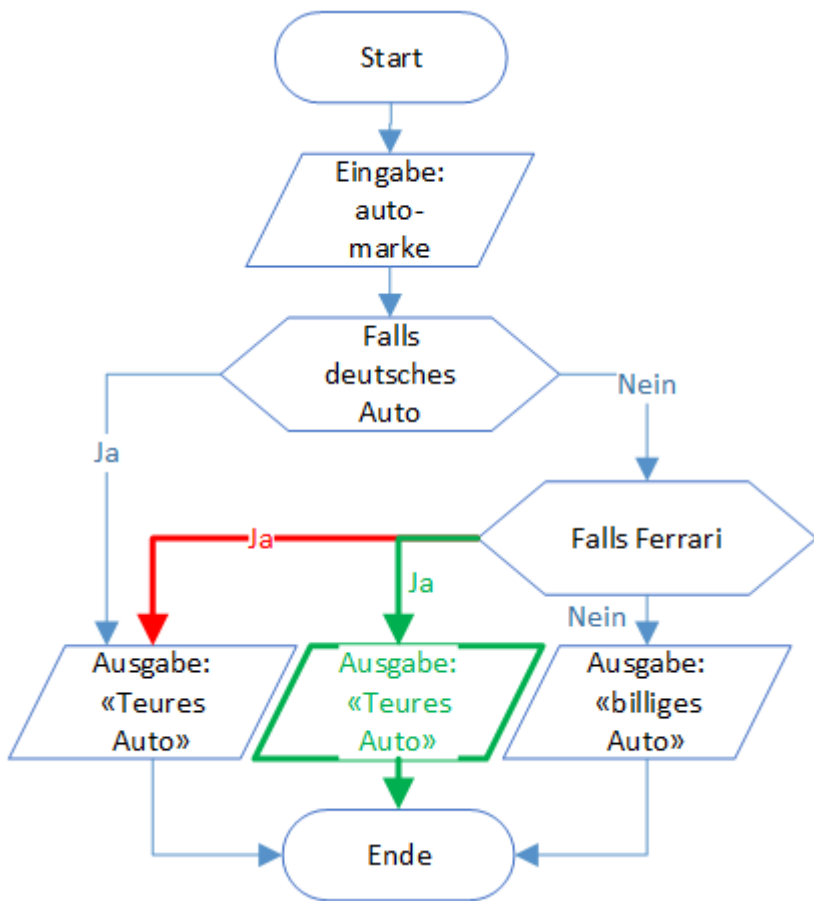


## Beispiel 5

Dieses Konstrukt ist formal korrekt.

## Beispiel 6

Die Selektion „Falls Ferrari“ springt zum Inhalt der Selektion „Deutsches Auto“. Ein solcher Sprung in einen anderen Programmblock ist nicht zulässig.



© Marcel Suter

From: <https://wiki.bzz.ch/> - **BZZ - Modulwiki**

Permanent link: <https://wiki.bzz.ch/modul/archiv/m319/learningunits/lu03/loesungen/konstrukte>

Last update: **2024/03/28 14:07**

