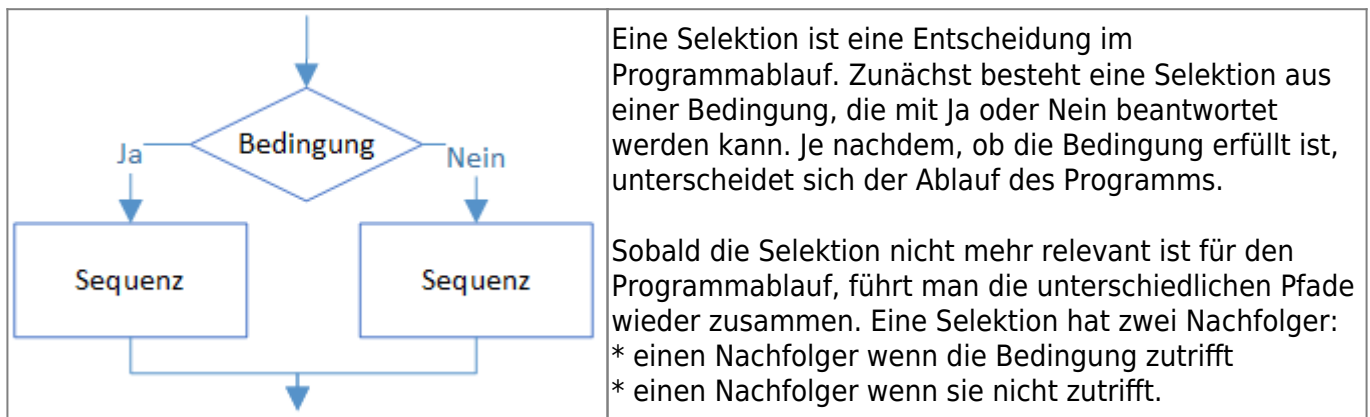
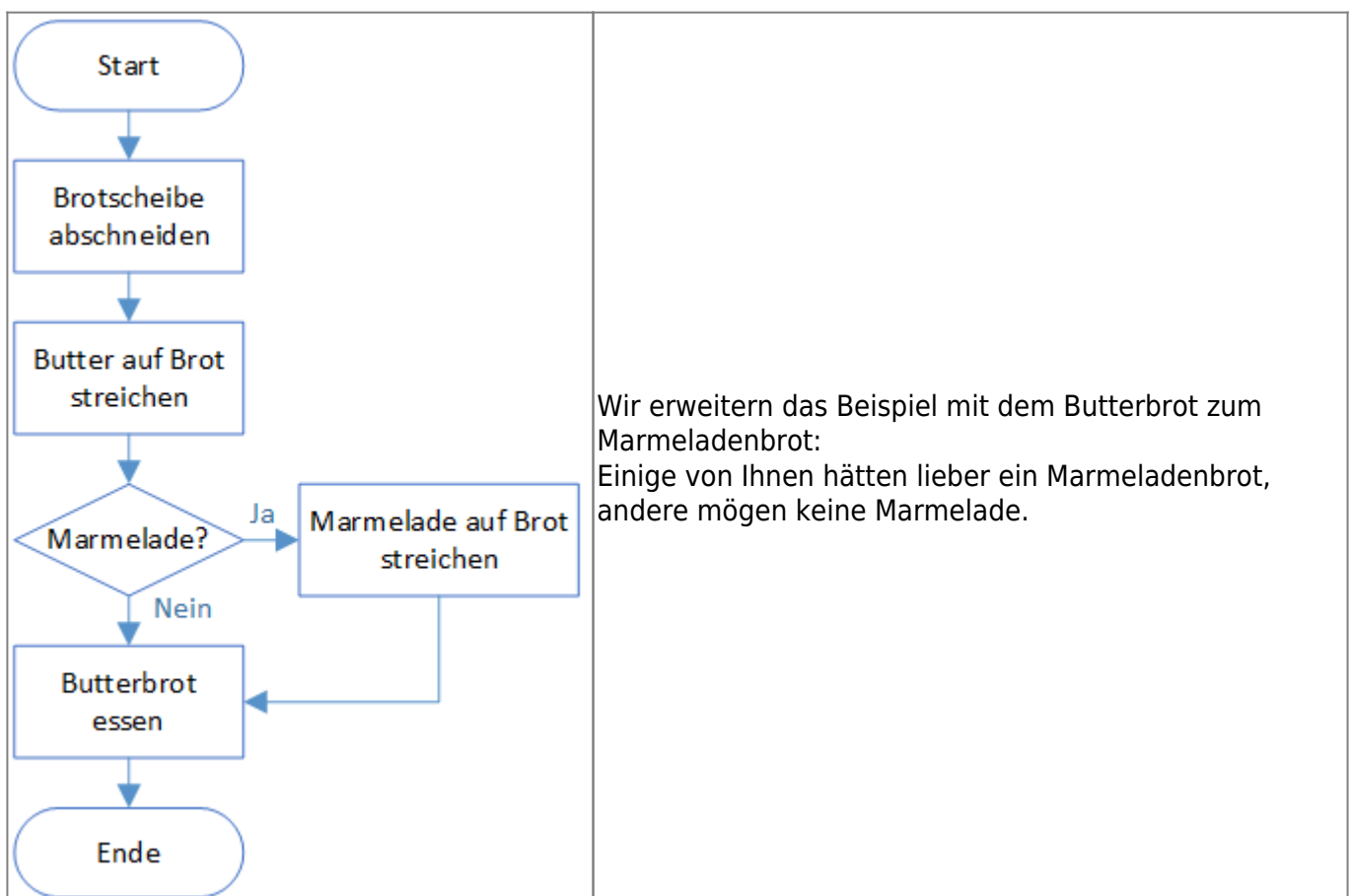


LU03c - PAP - Selektion



Beispiel: Marmeladenbrot



Erweiterungen

Diese Erweiterungen sind im ISO-Standard nicht vorgesehen. In der Praxis erweisen sich diese Elemente hingegen als sehr praktisch.

Mehrfachselektion

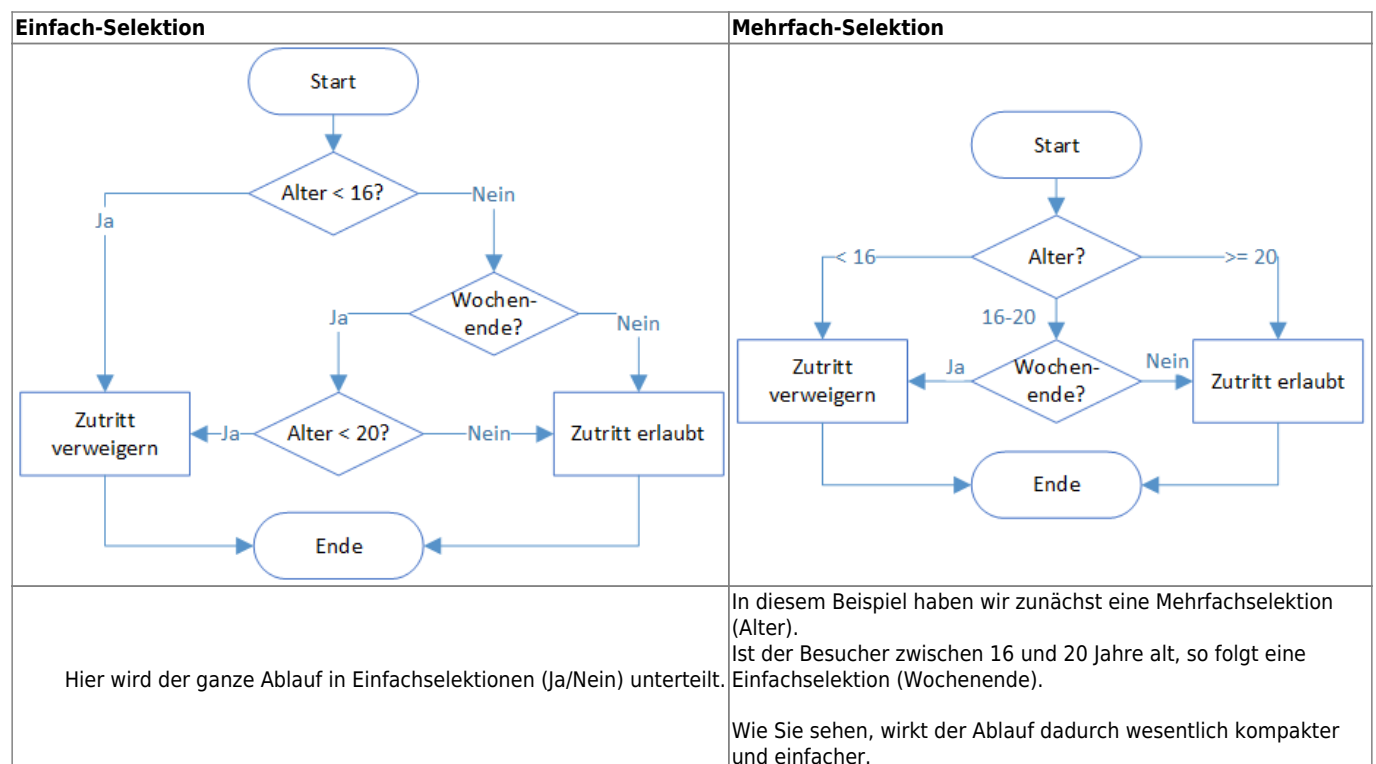
Wie Sie oben gelernt haben, gibt es bei der Bedingung einer „normalen“ Selektion einen Ja- und einen

Nein-Pfad. Bei einer Mehrfachselektion wird die Bedingung so formuliert, dass mehr als zwei Antworten möglich sind. Die meisten Programmiersprachen kennen Konstrukte für Mehrfachselektionen. Daher erlauben wir uns, die Norm etwas zu erweitern.

Beispiel: Pub

In einem Pub gelten folgende Alterslimiten:

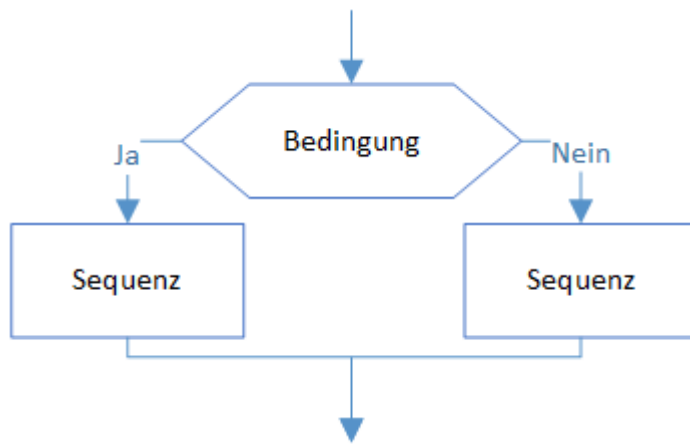
- Unter 16 Jahren haben Sie keinen Zutritt
- Am Wochenende haben nur Personen ab 20 Jahren Zutritt



Wenn wir uns streng an die Norm (DIN 66001) halten, so gibt es keine Mehrfachselektionen. Solche Mehrfachbedingungen müssten in mehrere, einzelne Selektionen aufgeteilt werden.

Sechseck als Symbol

Anstelle der Raute als Symbol für eine Selektion, können Sie auch das Sechseck verwenden. Dadurch kann man am Computer die Bedingung leichter in das Kästchen platzieren.



© Marcel Suter

From:

<https://wiki.bzz.ch/> - **BZZ - Modulwiki**

Permanent link:

<https://wiki.bzz.ch/modul/archiv/m319/learningunits/lu03/lu03c-selektion>

Last update: **2025/06/23 07:45**

