

LU08.A02 - Analyse von Webserver-Logfiles

Rahmenbedingungen

- Zeitbudget: 45 Minuten
- Sozialform: Partnerarbeit
- Hilfsmittel: [XAMPP-Paket inkl. Apache-Webserver](#)
- * **Erwartetes Ergebnis:** Lerndokumentation 4-5 Seiten, in der die Verständnisfragen mit Text und Bild beantwortet werden.

Ausgangslage

Beim Betrieb einer Webapplikation ist es sehr wichtig die Ergebnisse, die bei der Abarbeitung von Anfragen zu sammeln und auszuwerten. Diese Daten werden in einer Logdatei gespeichert. Ohne diese wäre es nicht möglich Optimierungen an den angebotenen Diensten vorzunehmen oder Fehler nachhaltig zu reduzieren.

Auftrag

Bearbeiten Sie die nachfolgenden Teilaufträge

- Teilauftrag A: Installation und Analyse der Logfiles
- Teilauftrag B: Verständnisfragen

Teilauftrag A: Installation Apache Webserver

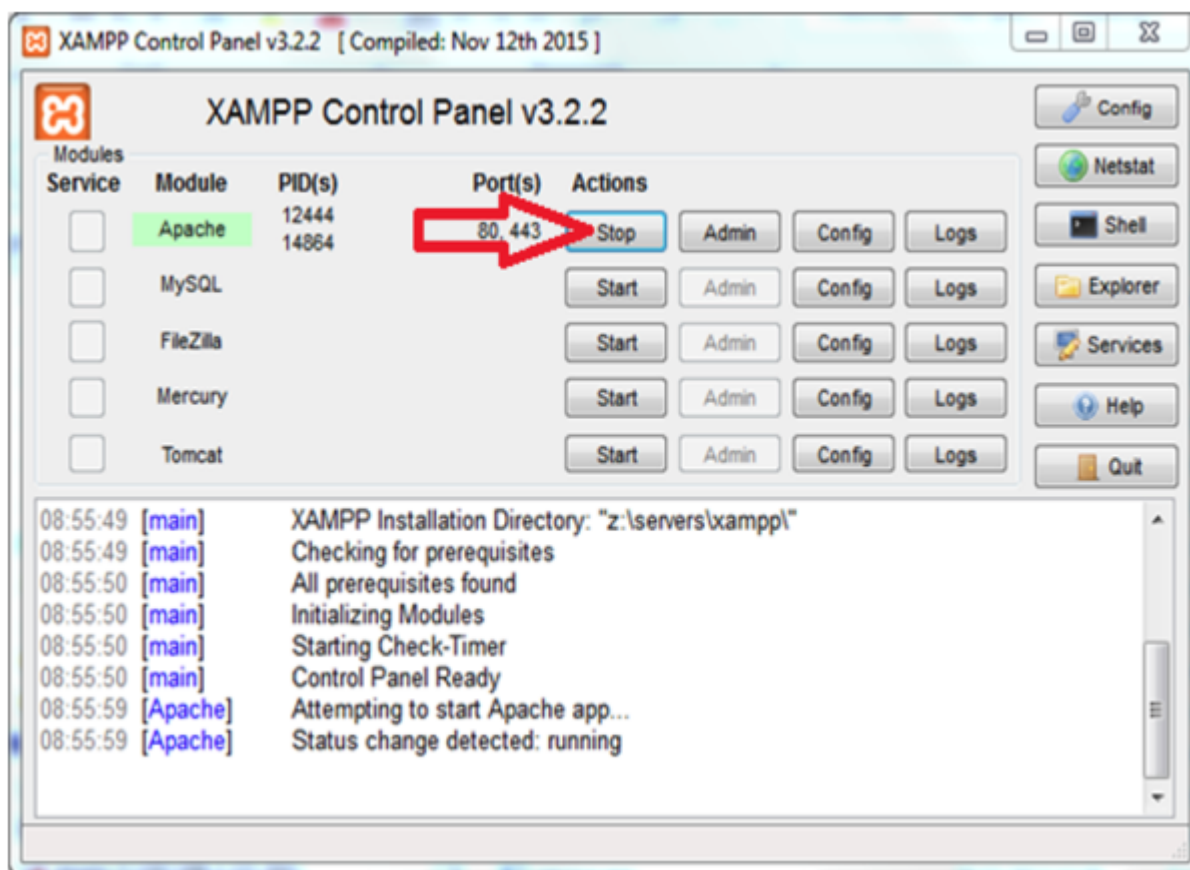
Lade Sie das XAMPP-Paket herunter und installieren es auf Ihrem Computer.

Hilfestellung Windows-Anleitung zur Installation von XAMPP und zur Generierung von Demo-Daten.

1. Download von <https://www.apachefriends.org/de/download.html>
2. Installation auf ihrem Rechner (ca. 130 MB)
3. Apache Web Server via xampp-controll.exe starten (siehe Screenshot unten)
4. URL <http://localhost:80> öffnen.
5. Access.log und error.log via xampp-controll oder %xampp/apache/logs öffnen und Einträge analysieren.
6. Folgende URLs 10x aufrufen: <http://localhost:80/fredy> <http://localhost:80/lara> <http://localhost:80/myphpAdmin>
7. webalizer ausführen %xampp/webalizer/webalizer.bat
8. URL <http://localhost:80/webalizer> öffnen und Statistik sowie reports analysieren.
9. Erzeugen sie nun selbständig weitere Daten indem sie bspw den user-agent (<https://chrome.google.com/webstore/search/user%20agent%20switcher>) verändern.

Anschliessend müssen sie webalizer erneut starten um die Reports zu erzeugen. Wenn sie die Übung

beendet haben, können sie XAMPP wieder deinstallieren.



Teilauftrag B: Verständnisfragen

1. Welche Informationen werden in den default WebServer LogFiles gespeichert?
2. Wie muss ein Log File konfiguriert werden, damit nur das Datum, die Anfrage an den Server und der verwendete Browser aufgezeichnet werden soll?
3. Was wird durch die Anpassung des WebServer LogLevels verändert?
4. Welche Nutzungskennzahlen können aus den WebServer LogFiles gewonnen werden?
5. Mit Webalizer können LogFiles ausgewertet werden. Welche Auswertungen stehen zur Verfügung?
6. Welche Angriffe auf WebServer können durch die WebServer LogFiles erkannt werden?
7. Was macht die Auswertung und Analyse von LogFiles schwierig?

Solution

[Lösung LU08.L02](#)



Volkan Demir

From:

<https://wiki.bzz.ch/> - **BZZ - Modulwiki**

Permanent link:

<https://wiki.bzz.ch/modul/m183/learningunits/lu08/aufgaben/02?rev=1757326394>

Last update: **2025/09/08 12:13**

