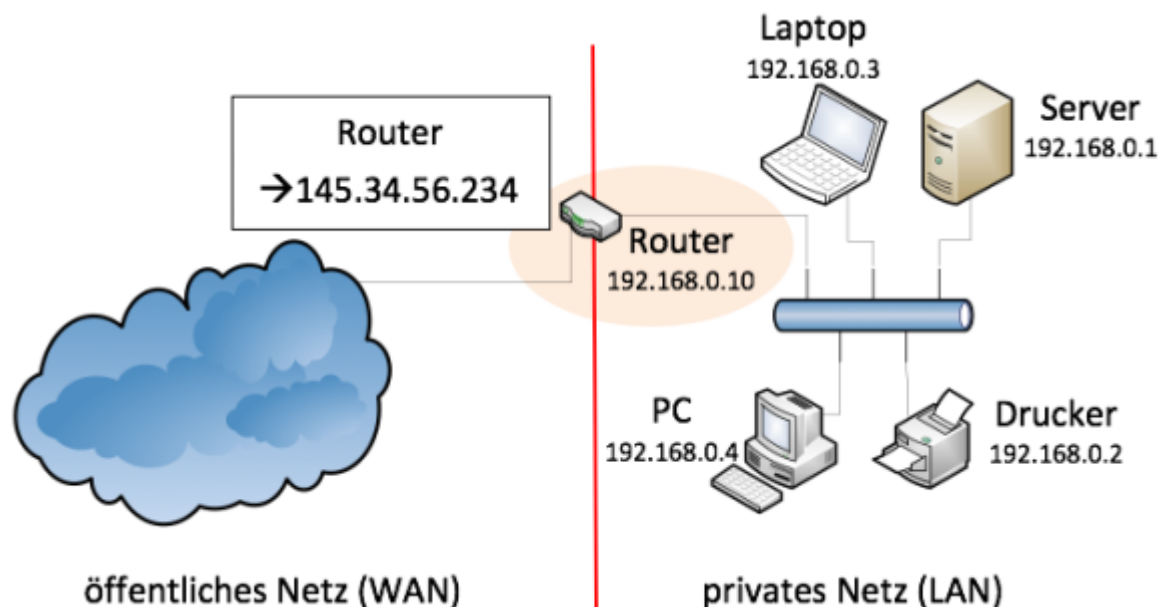


# LU08g - Router, DHCP und DNS

Wie Sie der Abbildung entnehmen können, ist ein Router mit (mindestens) zwei Netzen verbunden, d.h. er weist auch zwei IP-Adressen auf. Er führt eine Tabelle, aus der er jederzeit erkennen kann, wie die einzelnen Datenpakete zu versenden sind.



Man kann seine Funktion also mit der einer Poststelle vergleichen.  
table caption

Poststelle	Router
<b>Eingang</b> Es kommen alle Pakete für eine Postleitzahl (z.B. 8090) in der Poststelle an. Die Poststelle teilt die Pakete anhand der Strasse und Hausnummer zu. Die Poststelle liefert die Pakete an die entsprechende Adresse aus.	<b>Eingang</b> Es kommen alle Pakete für die nach aussen bekannte IP-Adresse beim Router an. In Abb-01 also 145.34.56.234 Der Router teilt die Pakete anhand der Routingtabelle zu. Der Router liefert die Pakete an die entsprechende Adresse aus.

From:  
<https://wiki.bzz.ch/> - BZZ - Modulwiki

Permanent link:  
<https://wiki.bzz.ch/modul/m286/learningunits/lu08/router?rev=1736491092>

Last update: 2025/01/10 07:38

