

LU03S2 - Lösungsvorschlag

Für das Szenario wurden folgende Entitäten identifiziert:

1. Continent

- ContinentID (Primary Key)
- ContinentName

2. Country

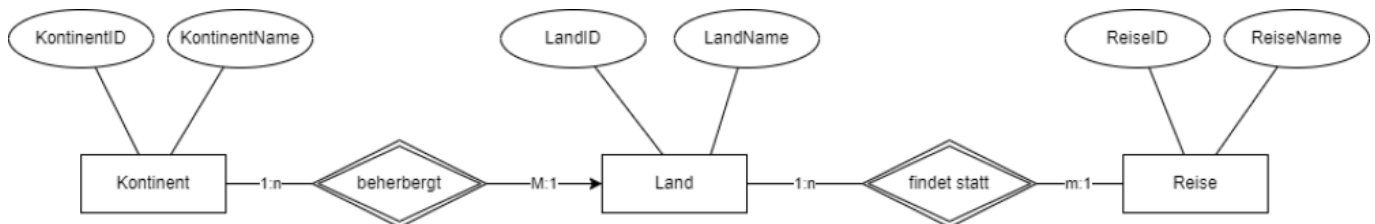
- CountryID (Primary Key)
- CountryName
- ContinentID (Foreign Key)

3. Trip

- TripID (Primary Key)
- CountryID (Foreign Key)
- StartDate
- EndDate
- Price

Beziehungen

- **Ein Kontinent** kann viele Länder haben (**1:N**).
- **Ein Land** gehört zu genau einem Kontinent (**N:1**).
- **Ein Land** kann viele Reisen haben (**1:N**).
- **Eine Reise** findet in genau einem Land statt (**N:1**).



Hinweise

- Die **Dauer einer Reise** kann später berechnet werden: $\text{EndDate} - \text{StartDate}$.
- Der **Preis** ist ein Attribut der Reise, nicht des Landes oder Kontinents.



From:
<https://wiki.bzz.ch/> - **BZZ - Modulwiki**

Permanent link:
https://wiki.bzz.ch/modul/m290_guko/learningunits/lu03/loesungen/b_erm_erd?rev=1756671814

Last update: **2025/08/31 22:23**

