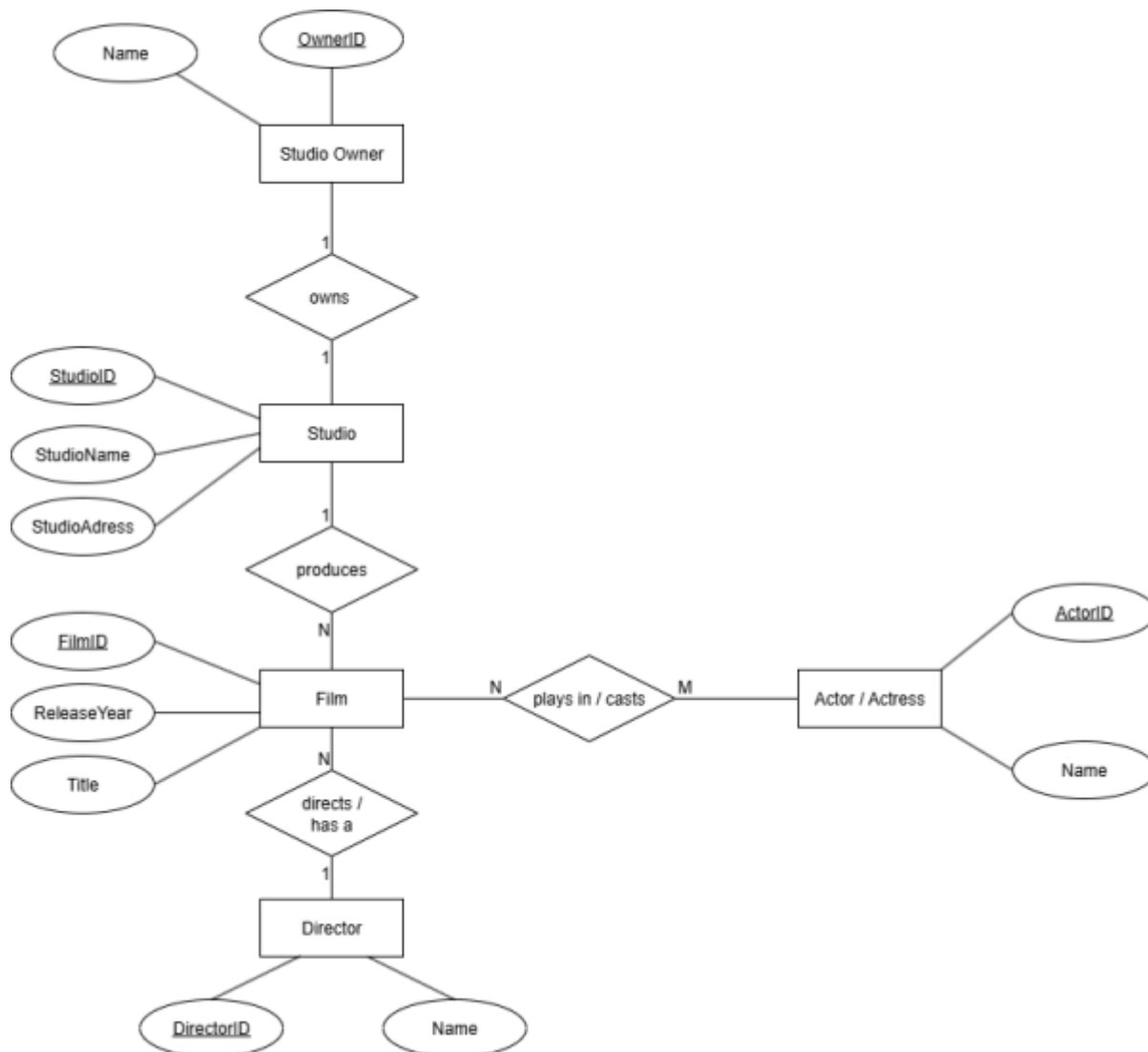


LU03S3 - Lösungsvorschlag

Im folgenden ERD sehen Sie eine mögliche Lösung für die Aufgabe **Filmdatenbank**. Es zeigt die Entitäten (Rechtecke), Attribute (Ovale), Beziehungen (Rauten) und Kardinalitäten (1:1, 1:n, n:m).



Erklärung

Entitäten und Attribute:

- **Film**

- FilmID (PK)
- Titel
- Erscheinungsjahr

- **Studio**

- StudioID (PK)
- Name
- Adresse

- **Besitzer**
 - BesitzerID (PK)
 - Name
- **Regisseur**
 - RegisseurID (PK)
 - Name
- **Schauspieler**
 - SchauspielerID (PK)
 - Name

Beziehungen und Kardinalitäten:

- Ein **Studio** produziert viele **Filme** → 1:n
- Ein **Besitzer** besitzt genau ein **Studio** → 1:1
- Ein **Film** wird von mindestens einem **Regisseur** gedreht, ein Regisseur kann mehrere Filme drehen → 1:n
- Ein **Film** hat viele **Schauspieler**, und ein Schauspieler kann in mehreren Filmen mitspielen → n:m

Hinweise

- **Primärschlüssel** sind unterstrichen dargestellt (z. B. FilmID).
- Die Beziehung **Film-Schauspieler** ist ein klassisches Beispiel für eine **n:m-Beziehung**.

Ergebnis

Das ERD zeigt eine mögliche Modellierung einer Filmdatenbank. Die Struktur kann später in Tabellen (relationales Modell) übertragen werden.

From:
<https://wiki.bzz.ch/> - **BZZ - Modulwiki**

Permanent link:
https://wiki.bzz.ch/modul/m290_guko/learningunits/lu03/loesungen/c_filmbd?rev=1756923089

Last update: **2025/09/03 20:11**

