

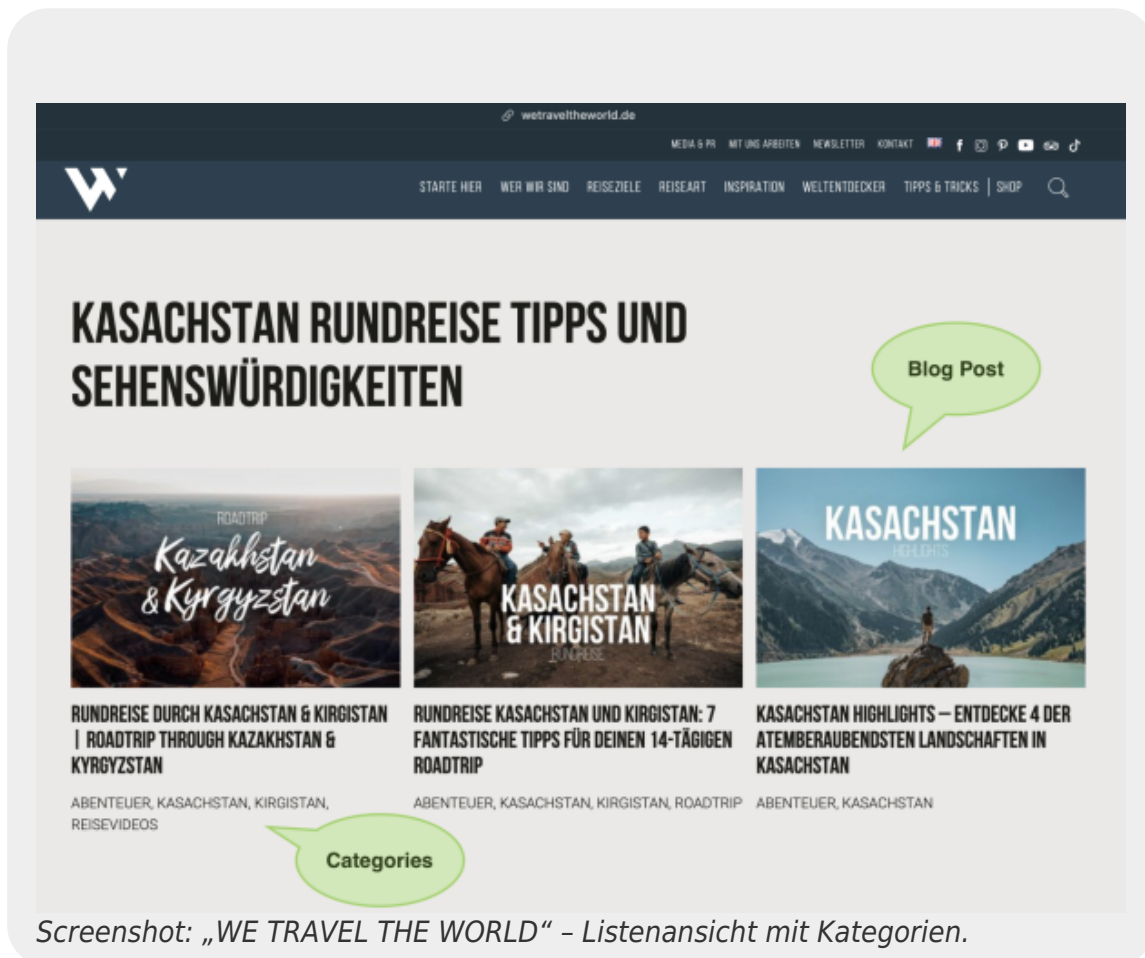
LU08a: Tabellen in Beziehung setzen

Einführung

In echten Web-Apps (z. B. **WordPress**) werden Inhalte auf **mehrere Tabellen** verteilt: Benutzer (Autoren), Inhalte (Posts), Kategorien/Tags u. a. — das reduziert **Redundanzen**¹⁾ und schützt die **Datenqualität**²⁾.

Für diese Lerneinheit verwenden wir das Beispiel eines **Reise-Blogs**. Ein typisches und weit verbreitetes Blogsystem ist **WordPress**. WordPress setzt — wie unser Kurs — auf das relationale Datenbankmanagementsystem (**RDBMS**) **MySQL** bzw. dessen Weiterentwicklung **MariaDB**.

Ein Beispiel für einen solchen Reiseblog ist [WE TRAVEL THE WORLD](#) — ein erfolgreicher Blog von Caro und Martin mit mehreren Autoren, Kategorien (z. B. Thailand, Städtereise, Abenteuer) und Kommentaren pro Beitrag.

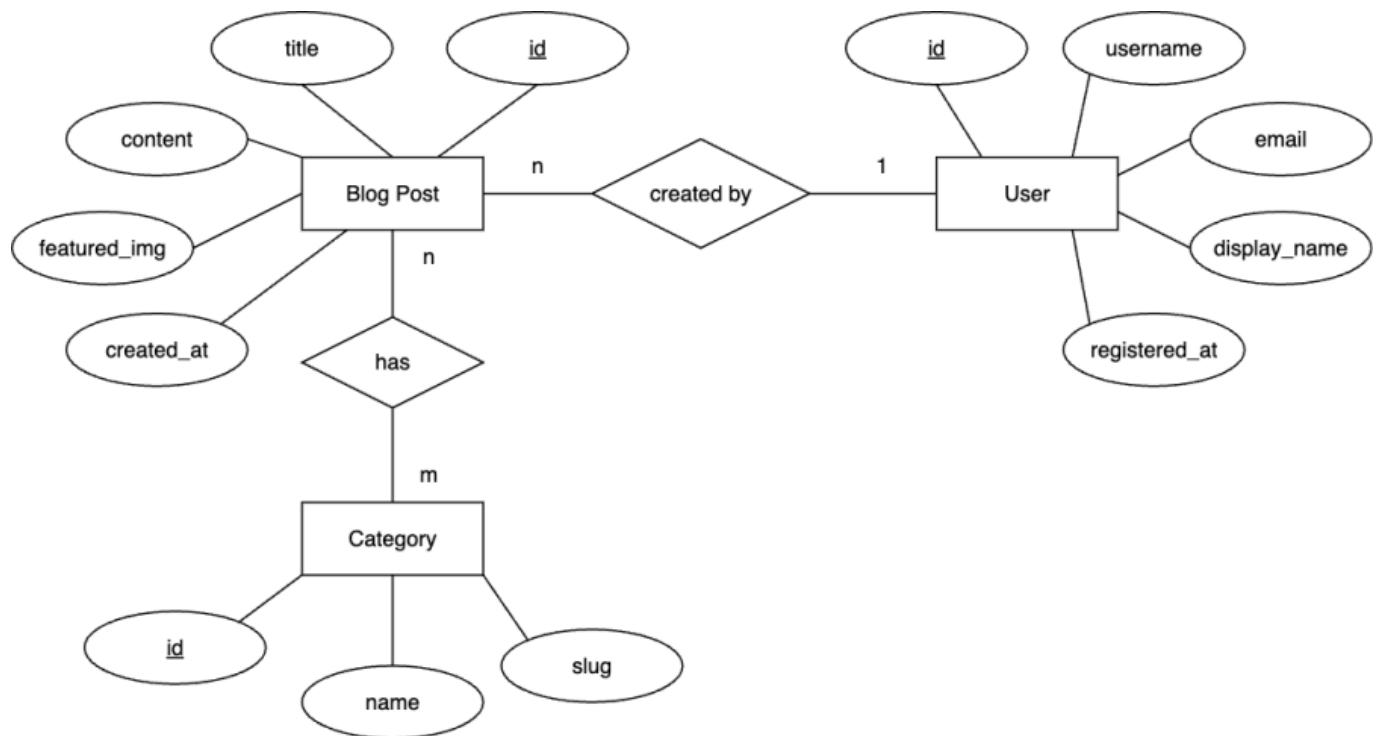




Screenshot: Einzelansicht eines Blog-Posts.

ERD - Chen-Notation

Das ERD in Chen-Notation für diesen Blog könnte so aussehen:



Hinweis: Die Entität **Kommentar** ist hier bewusst weggelassen, um den Einstieg nicht zu verkomplizieren.

Anhand dieses Beispiels werden wir im Folgenden **mehrere Tabellen erstellen und in Beziehung setzen**. In der darauffolgenden Lerneinheit (**LU09**) fragen wir dann **Daten aus mehreren Tabellen** ab.

1)

Wiederholungen gleicher Daten

2)

Konsistente, fehlerarme Daten ohne widersprüchliche Einträge

From:

<https://wiki.bzz.ch/> - **BZZ - Modulwiki**

Permanent link:

https://wiki.bzz.ch/modul/m290_guko/learningunits/lu08/theorie/a_intro

Last update: **2025/10/20 00:07**

