

LU09c - Werkzeuge



Für das Deployment von Webseiten können wir verschiedene Werkzeuge nutzen. Diese Verbinden sich in der Regel via **File Transfer Protocol** mit dem Webserver und kopieren die Daten.

FTP, FTP/s und SFTP

Siehe auch [📖 File Transfer Protocol](#)

Das **File Transfer Protocol** ist ein Netzwerkprotokoll zur Übermittlung von Dateien. Wir nutzen es vor allem, um die Dateien (HTML, CSS, Bilder, ...) unserer Webseite auf einen Webserver zu übermitteln.

FTP ist eines der ältesten Protokolle im Internet und kennt keinerlei Verschlüsselung. Dadurch kann der Inhalt der Datenpakete während der Übermittlung im Klartext gelesen werden. Bei einer öffentlichen Homepage ist das häufig kein Problem.

Für eine sichere, verschlüsselte Übermittlung gibt es drei Weiterentwicklungen von FTP:

- AS3 (siehe [📖 AS3](#))
- FTPS (siehe [📖 FTP über SSL](#))
- SFTP (siehe [📖 SSH File Transfer Protocol](#))

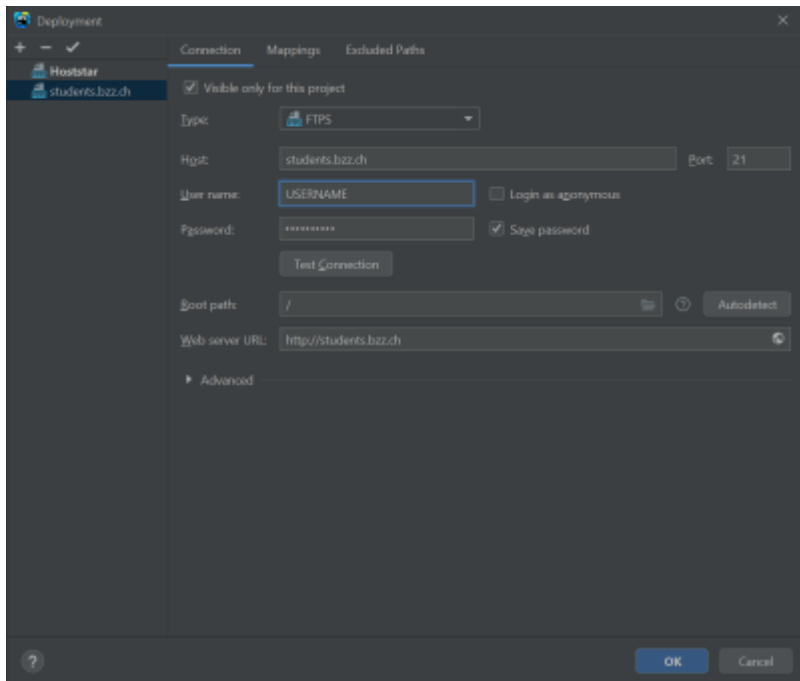
Entwicklungsumgebung

Verschiedene Entwicklungsumgebungen (IDE) bieten uns die Möglichkeit, die Webseiten via FTP auf einen Webserver zu kopieren.

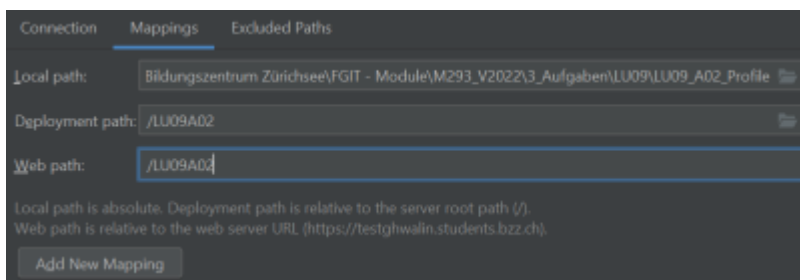
Webstorm

Zugangsdaten eintragen

In Webstorm finden Sie im Menu „Tools“ das Untermenu „Deployment“. Hier können Sie die Zugangsdaten eingeben und das Deployment konfigurieren.

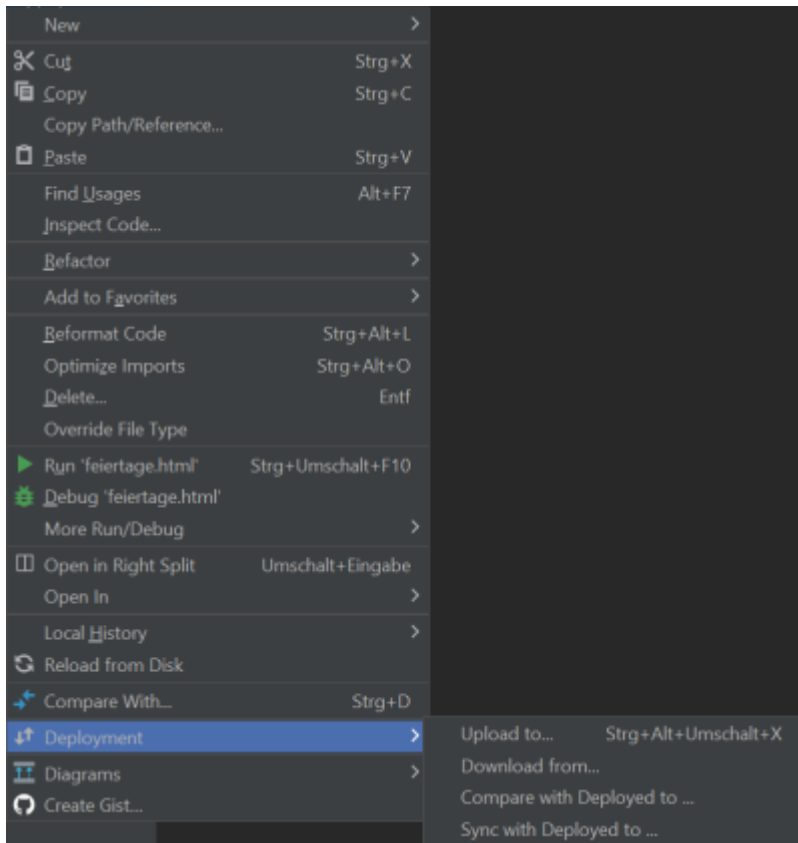


Ausserdem müssen Sie im Reiter „Mappings“ angeben, welchen Ordner auf Ihrem Rechner („local path“) mit welchem Ordner auf dem Webserver verbunden wird.. Sie können den „local path“ und „deployment path“ manuell eingeben oder über das Ordnersymbol auf der rechten Seite suchen.



Dateien und Ordner hochladen

Mit einem Rechtsklick auf eine Datei oder einen Ordner finden Sie den Eintrag „Deployment“ im Kontextmenu.



Hier stehen Ihnen verschiedene Aktionen zur Verfügung:

| | |
|--------------------------|---|
| Upload to... | Lädt die Datei/Ordner auf den Webserver hoch. |
| Download from... | Lädt die Datei/Ordner vom Webserver herunter. |
| Compare with Deployed... | Vergleicht die Datei auf Ihrem Rechner mit der Datei auf dem Webserver und meldet Unterschiede. |
| Sync with Deployed ... | Synchronisiert die Dateien / Ordner zwischen Ihrem Rechner und dem Webserver. Dabei wird die jeweils neuere Datei hoch- bzw. runtergeladen. |

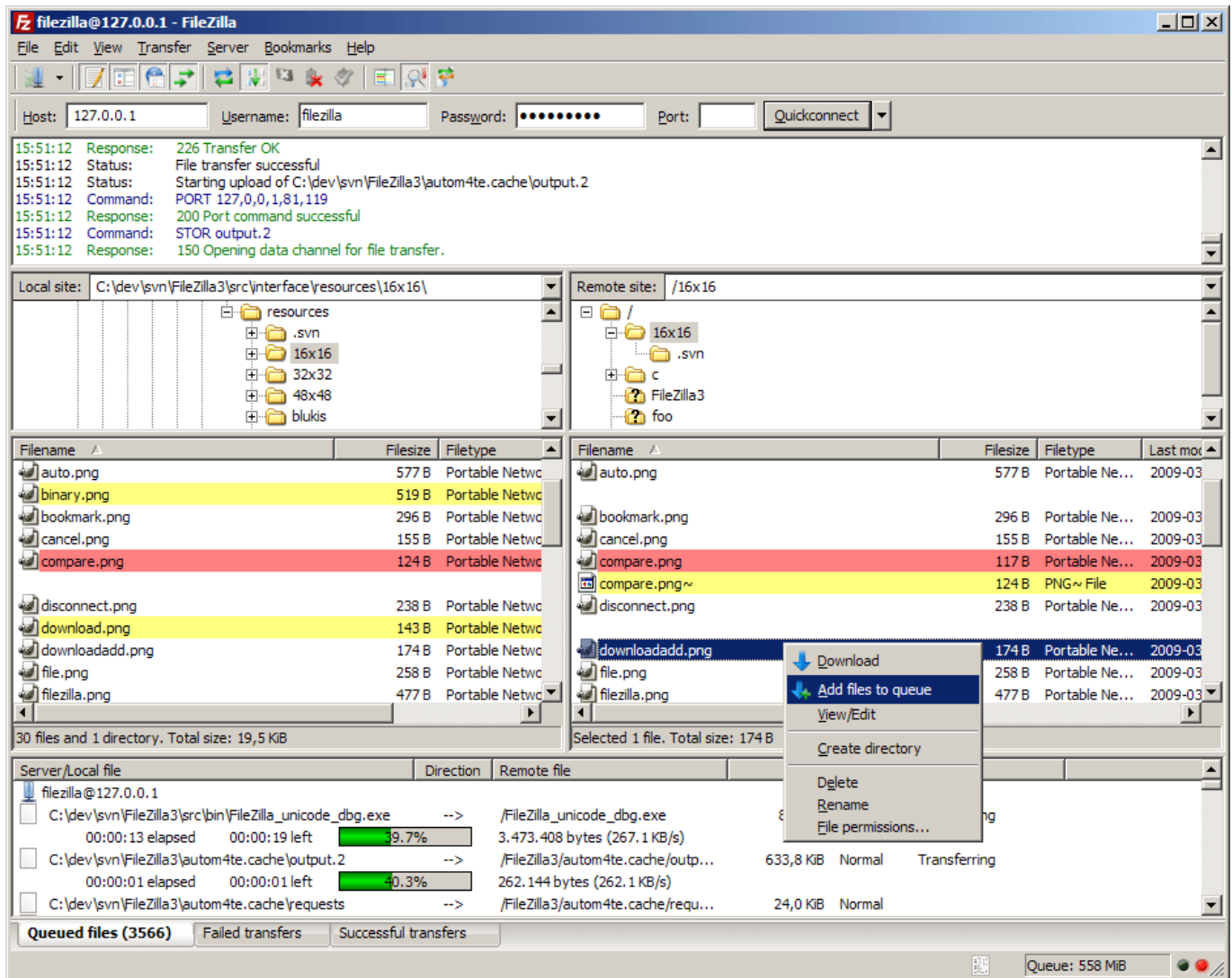
FTP-Client

Ein FTP-Client ist ein spezialisiertes Programm um Dateien mittels FTP zu übertragen. Nachdem wir uns mit dem Webserver verbunden haben, können wir die Dateien einfach per Drag&Drop zwischen dem Webserver und einem Ordner auf unserem PC kopieren.

Filezilla

Einer der beliebtesten FTP-Clients ist [FileZilla](#). Zu den Gründen für die Beliebtheit zählen:

- FileZilla ist ein „Free Open Source“ Programm.
- FileZilla unterstützt FTP, FTPS und SFTP.
- FileZilla wird aktiv weiter entwickelt und es gibt eine grosse Community.



Installation

1. Folgen Sie dem [Link zu den Downloads](#).
2. Laden Sie das Zip-Archiv für Windows 64bit herunter.
3. Entpacken Sie das Zip-Archiv.

[m293-LU09](#), [m293-I1G](#), [m293-I1F](#)



Kevin Maurizi, Marcel Suter

From:
<https://wiki.bzz.ch/> - **BZZ - Modulwiki**

Permanent link:
<https://wiki.bzz.ch/modul/m293/learningunits/lu09/werkzeuge>

Last update: **2024/06/27 09:54**

