

LU10b - Automatisiertes Deployment mit Webstorm



Webstorm bietet uns die Option unsere Codeänderungen automatisch in einen Webpace zu übertragen.

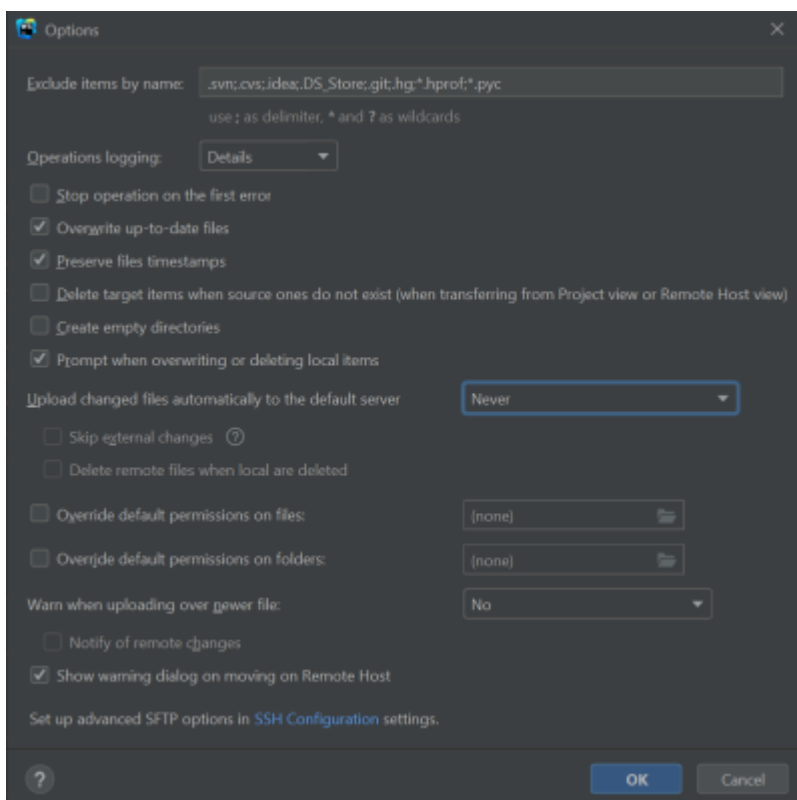
Webpace konfigurieren

Zunächst müssen Sie die Verbindung zum Webpace konfigurieren. Die Beschreibung dazu finden Sie unter [LU09c - Werkzeuge](#).

Das automatische Deployment ist nur für die Default-Konfiguration möglich. Wählen Sie daher **immer** die Konfiguration für den Live Test Server aus.

Automatic Upload

Im Menu „Tools“ ⇒ „Deployment“ ⇒ „Options“ können Sie das automatische Hochladen der Dateien konfigurieren.



Beachten Sie vor allem diese Einstellungen:

- Exclude items by name: Eine Liste von Dateinamen, die nie hochgeladen werden. |
- Upload changed files automatically ...: Wann sollen die Dateien automatisch hochgeladen werden:
 - Never ⇒ Kein automatisches Deployment
 - On explicit save ... ⇒ Sie müssen Ctrl+S drücken
 - Always ⇒ Jede Änderung wird automatisch übertragen

[m293-LU10](#), [m293-I1E](#)



Kevin Maurizi, Marcel Suter

From:

<https://wiki.bzz.ch/> - **BZZ - Modulwiki**

Permanent link:

<https://wiki.bzz.ch/modul/m293/learningunits/lu10/webstorm>

Last update: **2024/03/28 14:07**

