

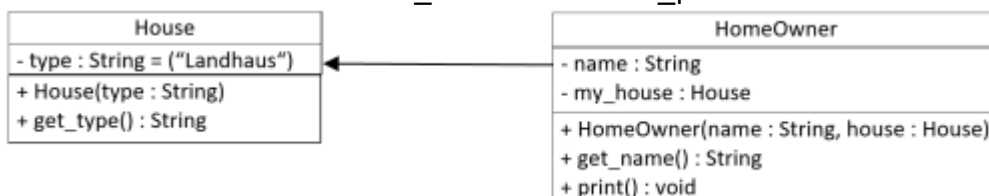
Aufgabe 1 - einseitige Beziehung

Ziel

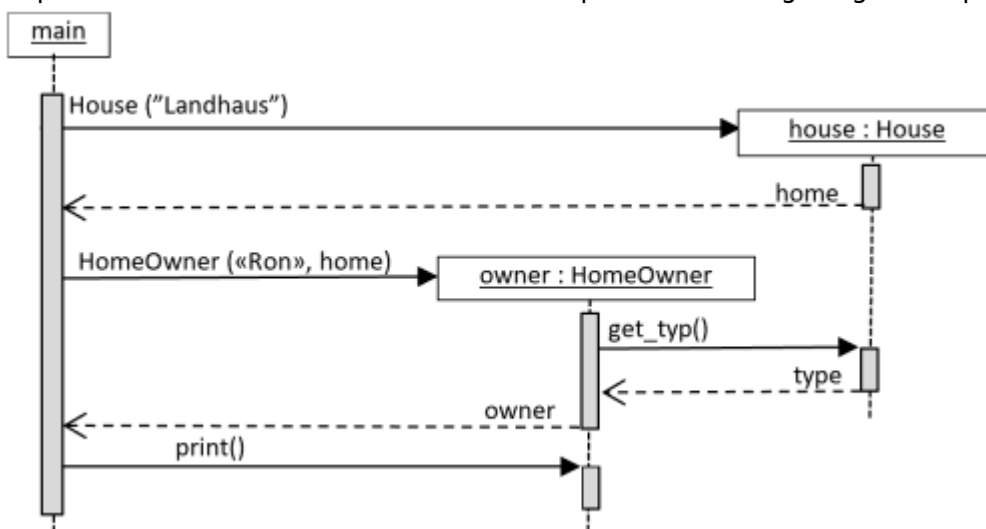
Sie können eine einfache Beziehung (Assoziation) zweier Klassen implementieren.

Auftrag

1. Akzeptieren Sie das GitHub Classroom Assignment und klonen Sie das Repository in Ihre Entwicklungsumgebung.
2. Implementieren Sie die Klasse `House` gemäss Klassen- und Sequenzdiagramm. (Aktion im Konstruktor beachten)
3. Testen Sie die Klasse mit `test_house`.
4. Implementieren Sie die Klasse `HomeOwner` gemäss Klassendiagramm.
5. Testen Sie die Klasse mit `test_owner` und `test_print`.



6. Implementieren Sie die `main`-Methode entsprechend dem gezeigten Sequenzdiagramm.



- Das Programm soll eine vergleichbare Ausgabe erzeugen.

```

Ron besitzt ein Landhaus
Process finished with exit code 0
  
```

Hinweis : Es handelt sich bei diesem Beispiel um eine 1:1-Beziehung.

Dauer

20 Minuten

Abgabe

Mittel Push ins GitHub Repository.



© René Probst

From:
<https://wiki.bzz.ch/> - **BZZ - Modulwiki**

Permanent link:
https://wiki.bzz.ch/modul/m320/learningunits/lu05/aufgaben/lu3-aufgabe_6

Last update: **2024/03/28 14:07**

