

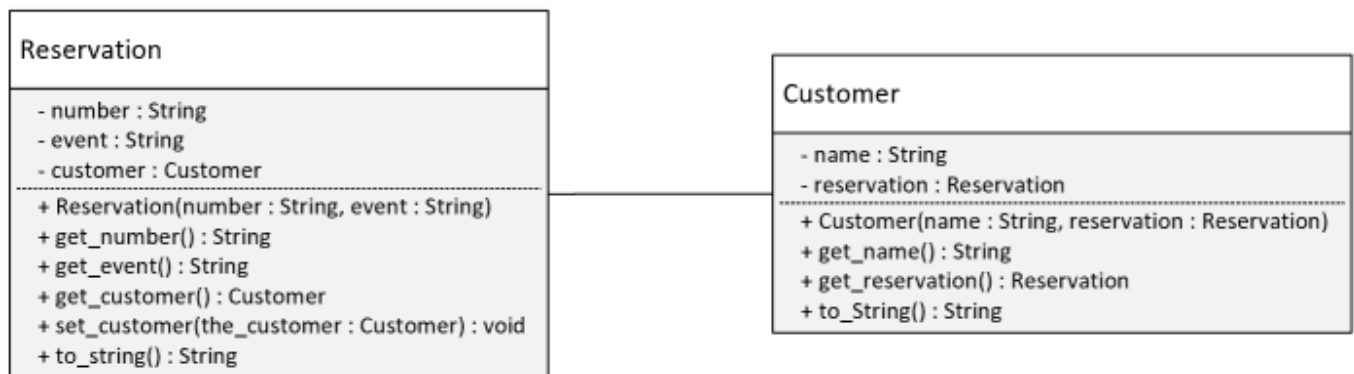
Aufgabe 2 - zweiseitige Beziehung

Ziel

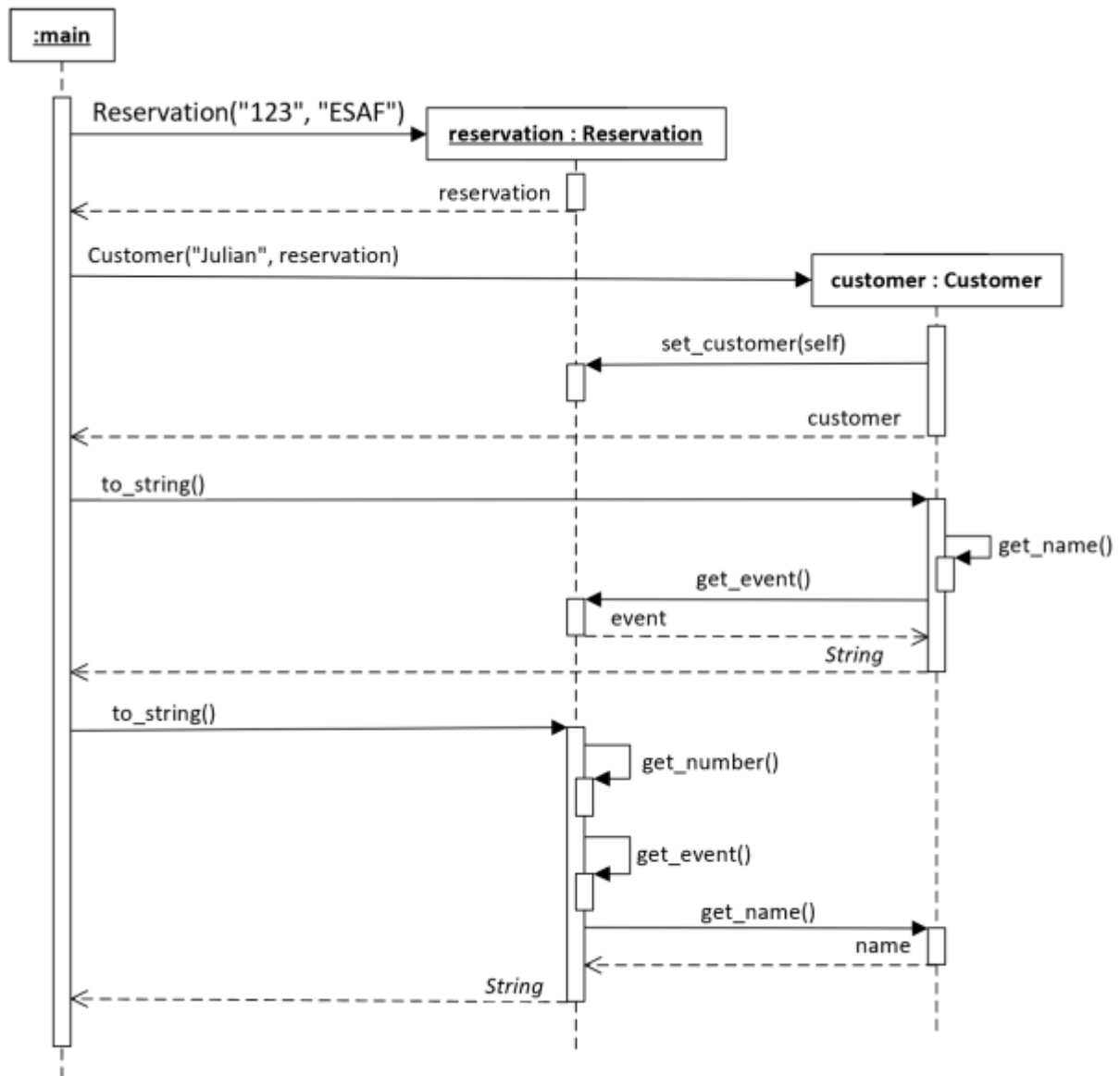
Sie können eine zweiseitige Beziehung (Assoziation) zweier Klassen implementieren.

Auftrag

- Implementieren Sie die beiden Klassen `Reservation` und `Customer` gemäss dem Klassendiagramm (bitte in dieser Reihenfolge!). Legen Sie zuerst nur den Programm-Rahmen fest. Das heisst dass Sie die benötigten Klassen und deren Methoden-Rümpfe sowie die zugehörigen Kommentare anschreiben. Das 'Innenleben' der Methoden ergibt sich dann später auf Grund des Programmablaufs, der im Sequenzdiagramm gezeigt wird.



- Implementieren Sie die `main`-Methode sowie den Code der Konstruktoren und Methoden entsprechend dem gezeigten Sequenzdiagramm.



- Das Programm soll eine vergleichbare Ausgabe erzeugen.

```

Julian hat eine Reservation für den Anlass 'Queen das Musical'
Reservation 456-332 (Queen das Musical) für Kunde Julian

Process finished with exit code 0
  
```

Hinweis : Es handelt sich bei diesem Beispiel um eine 1:1-Beziehung.

Dauer

20 Minuten

Abgabe

Erfolgt als Push ins GitHub Repository.



© René Probst

From:

<https://wiki.bzz.ch/> - **BZZ - Modulwiki**

Permanent link:

https://wiki.bzz.ch/modul/m320/learningunits/lu05/aufgaben/lu3-aufgabe_7

Last update: **2024/03/28 14:07**

