

# LU07.A01 - Schritt 1



Realisieren Sie die Konstruktoren der Klassen Customer und Librarian.



## Customer

### Auftrag

Realisieren Sie den Konstruktor der Klasse Customer.

Beim Erzeugen eines Customer-Objektes meldet sich dieses selber (proaktiv) bei der Library an. Dazu wird im Konstruktor die Methode `add_customer` des `Library`-Objekts aufgerufen.

### Tests

- `test_customer.py`
  - `test_init()`

- test\_library.py
  - test\_add\_and\_print\_customers
  - test\_search\_customer
  - test\_search\_customer\_failed

## Library

### Auftrag

Realisieren Sie den Konstruktor der Klasse Librarian.

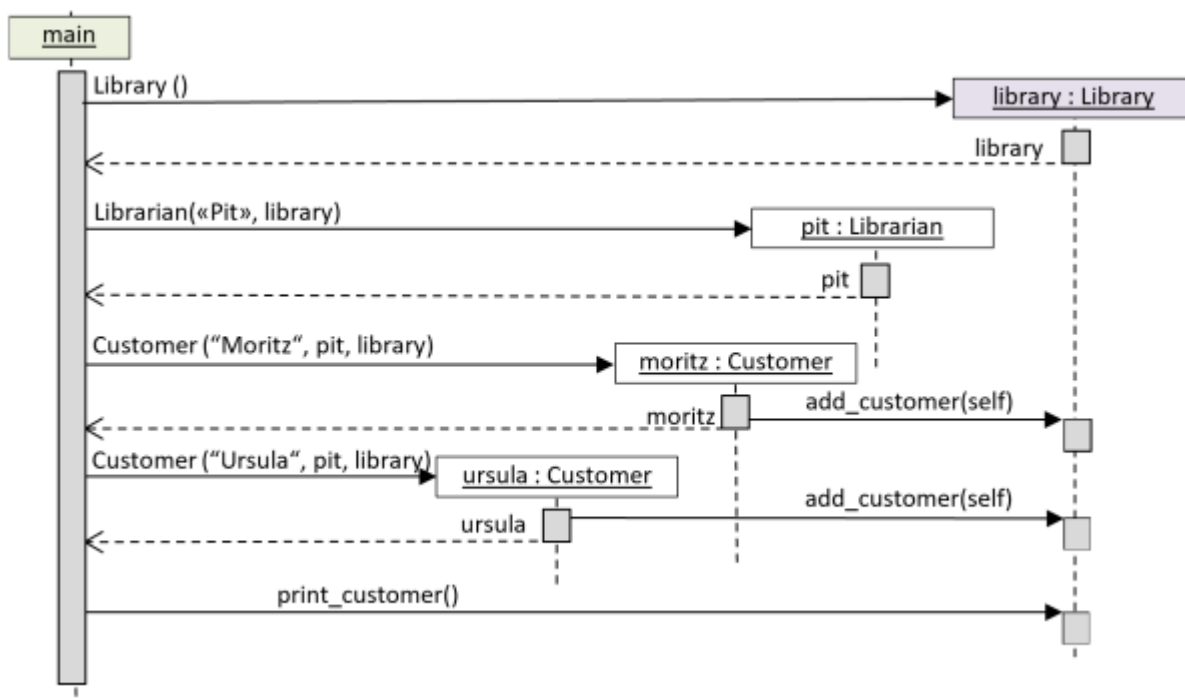
### Tests

- test\_librarian.py
  - test\_init()

## main.py

### Auftrag

Implementieren Sie nun in der main-Methode (main.py) die Instanziierung der Objekte sowie die Methodenaufrufe gemäss dem gezeigten Sequenzdiagramm.



Führen Sie dann das main-Programm aus. Es muss fehlerfrei laufen. Die Ausgabe soll wie folgt

```
Bibliotheks-Anwendung
=====
Kunden:
Kunde: Moritz
Kunde: Ursula
---
```

aussehen:

## Tests

- test\_main.py
  - test\_main\_part1

--

M320-LU07



René Probst, bearbeitet durch Marcel Suter

From:  
<https://wiki.bzz.ch/> - **BZZ - Modulwiki**

Permanent link:  
[https://wiki.bzz.ch/modul/m320\\_2024/learningunits/lu07/aufgaben/bibliothek/schritt1?rev=1725351818](https://wiki.bzz.ch/modul/m320_2024/learningunits/lu07/aufgaben/bibliothek/schritt1?rev=1725351818)

Last update: **2024/09/03 10:23**

