

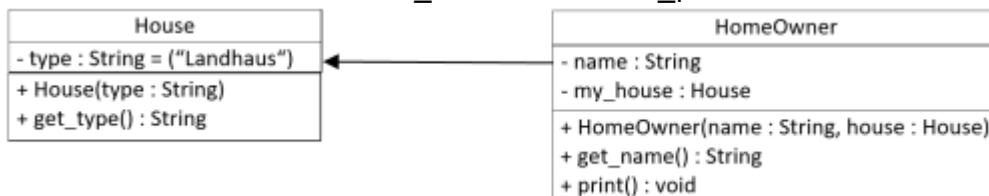
# LU08.A01 - Einseitige Beziehung

## Ziel

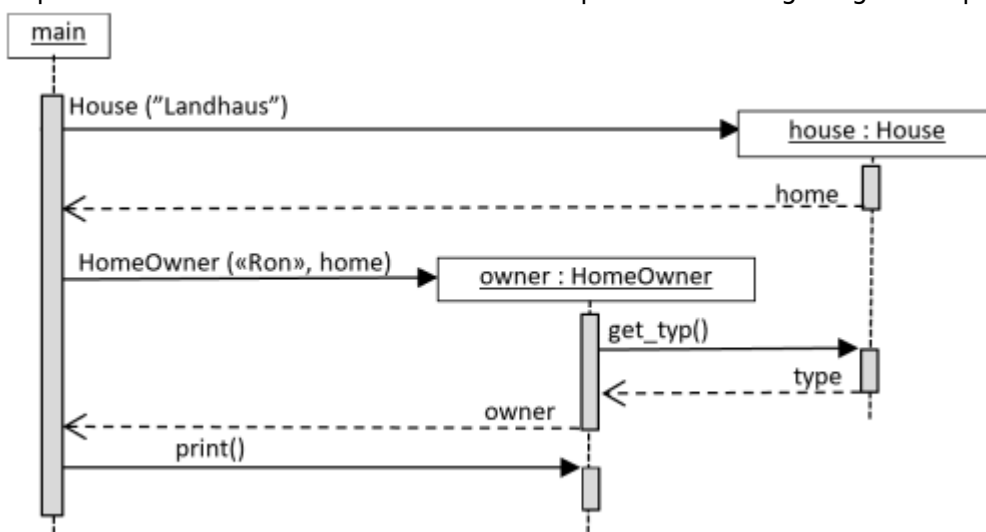
Sie können eine einfache Beziehung (Assoziation) zweier Klassen implementieren.

## Auftrag

1. Akzeptieren Sie das GitHub Classroom Assignment und klonen Sie das Repository in Ihre Entwicklungsumgebung.
2. Implementieren Sie die Klasse House gemäss Klassen- und Sequenzdiagramm. (Aktion im Konstruktor beachten)
3. Testen Sie die Klasse mit `test_house`.
4. Implementieren Sie die Klasse HomeOwner gemäss Klassendiagramm.
5. Testen Sie die Klasse mit `test_owner` und `test_print`.



6. Implementieren Sie die main-Methode entsprechend dem gezeigten Sequenzdiagramm.



- Das Programm soll eine vergleichbare Ausgabe erzeugen.

```

Ron besitzt ein Landhaus
Process finished with exit code 0
  
```

*Hinweis* : Es handelt sich bei diesem Beispiel um eine 1:1-Beziehung.

## Dauer

20 Minuten

## Abgabe

Mittel Push ins GitHub Repository.

---

⇒ *GitHub Repo für externe Besucher*

GitHub Repository <https://github.com/templates-python/m319-lu10-a02-reader-module>

*Lernende am BZZ müssen den Link zum GitHub Classroom Assignment verwenden*

**M320-LU08**



René Probst, bearbeitet durch Marcel Suter

From:  
<https://wiki.bzz.ch/> - **BZZ - Modulwiki**

Permanent link:  
[https://wiki.bzz.ch/modul/m320\\_2024/learningunits/lu08/aufgaben/einseitigebeziehung?rev=1725974098](https://wiki.bzz.ch/modul/m320_2024/learningunits/lu08/aufgaben/einseitigebeziehung?rev=1725974098)

Last update: **2024/09/10 15:14**

